



AMC Convergent IT (AMCCIT) Portal ASP ZEN GLOBAL PRODUCTS



ระบบ Zen Global Retail Management System (RMS) ของบริษัท AMCCIT เป็นระบบที่ให้มากกว่าการสั่งซื้อ, บริหารงานขาย, ลูกหนี้, เจ้าหนี้ แบบธรรมดาทั่วไป เพราะระบบ Zen Global (RMS) Portal ASP เป็นระบบที่สมบูรณ์แบบ ประกอบด้วยโมดูลต่างๆที่ครอบคลุมการบริหารงานธุรกิจค้าปลีกอย่างเป็นระบบในทุกๆขั้นตอน รวมถึงการจัดทำโฆษณาในรูปแบบมัลติมีเดียและสนับสนุนการทำการตลาดต่างๆ ระบบ Zen Global (RMS) Portal ASP เป็นระบบบริหารจัดการหลังร้านแบบพอร์ทัล โดยเรามุ่งมั่นในการพัฒนาเพื่อให้รองรับกับการบริหารงานธุรกิจค้าปลีกโดยเฉพาะ มีฟังก์ชันการทำงานที่ครอบคลุมและใช้งานง่าย สามารถนำไปใช้บริหารจัดการธุรกิจค้าปลีกในขนาดและรูปแบบต่างๆเช่น ร้านค้าปลีก ธุรกิจแฟรนไชส์ขนาดใหญ่ หรือ ซุปเปอร์เซ็นเตอร์ และร้านค้าภายในสนามบิน

โครงสร้างสถาปัตยกรรมของระบบถูกออกแบบให้ใช้งานผ่านอินเทอร์เน็ต ทำให้ผู้ดูแลร้านค้าปลีกสามารถเข้าถึงและใช้งานระบบได้ทุกที่ทุกเวลา ด้วยการกำหนดสิทธิ์ในการเข้าถึงชั้นข้อมูลของแต่ละร้านค้า หรือกลุ่มร้านค้าสาขา ระบบต่างๆของบริษัท AMCCIT ไม่เพียงแต่สามารถ “รองรับ” การทำงานที่เชื่อมต่อกับอินเทอร์เน็ตได้เท่านั้น แต่เราได้ทำการพัฒนาแอปพลิเคชันต่างๆบนพื้นฐานและโครงสร้างสถาปัตยกรรมเพื่อการใช้งานบนอินเทอร์เน็ตอย่างแท้จริง และนี่ก็คือความโดดเด่นในระบบของบริษัท AMCCIT ที่แตกต่างจากระบบอื่นๆทั่วไปที่ยังคงต้องมีเครื่องแม่ข่ายติดตั้งอยู่ภายในสาขา เพื่อทำการรวบรวมข้อมูลก่อนส่งไปยังส่วนกลางหรือสำนักงานใหญ่ผ่าน VPN (Virtual Private Network) ระบบของเรามีหลักพื้นฐานของการทำงานผ่านอินเทอร์เน็ตนั่นหมายถึงอุปกรณ์ TCP/IP อื่นๆก็สามารถเชื่อมต่อและทำงานร่วมกับระบบของเราได้ ทั้งนี้รวมถึงเทคโนโลยีการสื่อสารแบบไร้สายต่างๆ Wireless, WAP, Bluetooth mobile phone และ PDAs หรือเทคโนโลยีสำหรับแสดงป้ายราคาตามชั้นวางสินค้า อันได้แก่ ILID และ PRICER หรือเทคโนโลยี RFID

ระบบ Zen Global (RMS) Portal ASP ประกอบด้วยโมดูลต่างๆ และผู้ดำเนินธุรกิจค้าปลีกสามารถเลือกใช้งานแอปพลิเคชันในโมดูลต่างๆได้เท่าที่จำเป็นเพื่อให้สอดคล้องกับการดำเนินธุรกิจของคุณ รูปแบบสำหรับการให้บริการคือต้องทำการสมัครสมาชิกและชำระค่าบริการรายเดือนตามการใช้งาน โดยคุณไม่ต้องลงทุนซื้อซอฟต์แวร์ที่มีขนาดใหญ่ทั้งระบบเพื่อใช้งานในแบบเดิมๆอีกต่อไป

Zen Global (RMS) Portal ASP ถูกพัฒนาให้รองรับการทำงานบนระบบปฏิบัติการ Windows และ Linux

แอปพลิเคชันของบริษัท AMCCIT ถูกพัฒนาขึ้นโดยไม่ผูกติดกับอุปกรณ์ฮาร์ดแวร์ยี่ห้อใดๆ และรองรับการใช้งานร่วมกับอุปกรณ์ฮาร์ดแวร์ของ IBM, NCR, Toshiba และยี่ห้ออื่นๆอีกมากมาย ที่บริษัท AMCCIT เรามีการบริการหลังการสมัครใช้งานระบบด้วยสำนักในความคิดชอบของเราที่มีต่อลูกค้า, ในการออกใบเสนอราคา ทางบริษัท AMCCIT มีอุปกรณ์ฮาร์ดแวร์ของ NCR, IBM หรือ Toshiba ให้เลือก โดยรวมการให้บริการและการสนับสนุนในเรื่องซอฟต์แวร์และฮาร์ดแวร์ผ่านทางไกล (remote) และยังมีระบบ (CEP) Continuing Education Program สำหรับลูกค้าเพื่อเรียนรู้การใช้งานระบบได้แบบออนไลน์

แอปพลิเคชันทั้งหมดของเราพัฒนาขึ้นแบบ “open system architecture” โดยสามารถเลือกพัฒนาร่วมกับฐานข้อมูลแบบ native หรือ ODBC ก็ได้ โดยฐานข้อมูลที่เราเลือกใช้คือ Oracle Database engine เพราะมีประสิทธิภาพสูงและรองรับการเพิ่มปริมาณของข้อมูลได้ดีเยี่ยม และเมื่อพัฒนาร่วมกับ Zen Global ด้วยแล้ว Oracle ถือเป็นระบบจัดการฐานข้อมูลที่มีศักยภาพสูง ด้วยการค้นหาข้อมูลด้วยชุดคำสั่ง SQL, หรือคุณอาจเลือกที่จะพัฒนาร่วมกับฐานข้อมูลเช่น MySQL, SQL Server หรืออื่นๆก็ได้

ฟังก์ชันการทำงานของแอปพลิเคชันในระบบพัฒนาด้วยภาษา PHP, Apache, Java, JavaScript และใช้เครื่องมืออื่นๆที่ทันสมัยในการร่วมพัฒนาอีกด้วย ทำให้แอปพลิเคชันของเราสามารถทำงานบนระบบปฏิบัติการต่างๆได้เช่น Linux, UNIX หรือ Windows และรองรับกับฐานข้อมูลต่างๆเช่น MySQL, SQL Server, Oracle หรืออื่นๆถ้ามี

การพัฒนาแอปพลิเคชันด้วย PHP นั้นโครงสร้างภาษาจะถูกแปลงเป็นภาษาคอมพิวเตอร์และเข้ารหัสเพื่อป้องกันโค้ดของแอปพลิเคชัน



โครงสร้างพื้นฐานของตัวระบบมีคุณลักษณะพิเศษแบบ drill-down ทำให้สามารถดูรายงานการสรุปแบบลงลึกในรายละเอียดได้ โดยหลักการง่ายคือข้อมูลการสรุปที่มีเส้นใต้ขีดไว้ (ไฮเปอร์ลิงก์) จะมีรายละเอียดสนับสนุนภายใต้ข้อมูลการสรุปนั้นๆเสมอ

ระบบบริหารงานธุรกิจค้าปลีกของเราสามารถรองรับการเพิ่มขึ้นของข้อมูลได้ดี โดยใช้ได้ทั้งกับร้านค้าปลีก, ธุรกิจที่มีหลายสาขา, บริษัทที่มีหลายๆประเภทธุรกิจ, ซุปเปอร์คอมพิวเตอร์ และร้านค้าภายในสนามบินหรือในธุรกิจที่คล้ายคลึงกัน

ระบบ Zen Global (RMS) Portal ASP ของบริษัท AMCCIT มีกลุ่มเป้าหมายเป็นบริษัทขนาดใหญ่ในลำดับ 2 (Tier2) และลำดับ 3 (Tier3), ซึ่งระบบของเราอาจเปิดช่องให้คู่แข่งที่มีกลุ่มเป้าหมายเป็นบริษัทที่มีขนาดใหญ่ในลำดับ 1 (tier1) แต่ระบบก็จะมีราคาที่สูงมาก เช่น JDA, Retek หรือที่คล้ายๆกัน ซึ่งบริษัทขนาดใหญ่ในลำดับ 1 ที่ดำเนินธุรกิจค้าปลีกนั้นมีน้อยมากเมื่อเปรียบเทียบกับบริษัทที่ใหญ่ในลำดับ 2 และลำดับ 3 ซึ่งมีอยู่เป็นพันๆราย ดังนั้นบริษัท AMCCIT จึงมุ่งเน้นที่ฐานลูกค้าในธุรกิจค้าปลีกสองกลุ่มนี้ พร้อมด้วยราคาที่ลูกค้ายอมรับได้และให้ความคุ้มค่ากับธุรกิจค้าปลีกที่ลงทุนและใช้งานระบบ

เป็นที่น่าสนใจอย่างยิ่งว่า คู่แข่งของเราซึ่งเป็นเจ้าของและผู้คิดค้นระบบที่ใช้งานบนอินเทอร์เน็ตเหมือนกันได้เปิดเผยในที่สาธารณะว่า “อยากให้ระบบของเค้าทำงานได้เหมือนที่ระบบของบริษัท AMCCIT ทำงานได้”

ประเภทธุรกิจที่เป็นกลุ่มเป้าหมาย :-

1. ซูเปอร์มาร์เก็ต
2. ดีพาร์ทเมนต์สโตร์
3. ร้านขายสินค้าเฉพาะ/สินค้าพิเศษ
4. ร้านสะดวกซื้อ
5. ร้านขายเครื่องมือช่าง
6. ร้านขายเครื่องใช้ไฟฟ้า
7. ร้านอาหาร
8. สถานที่ผลิตอาหาร
9. ร้านขายโทรศัพท์มือถือ
10. ร้านขายเนื้อสด
11. ร้านอาหารฟาสต์ฟู้ดส์
12. ร้านค้าต่างๆในรูปแบบแฟรนไชส์

การจัดลำดับชั้นและโครงสร้างของธุรกิจในระบบแอปพลิเคชันของเรานั้น เป็นส่วนช่วยในการควบคุมการทำงานและการออกรายงานสรุปของ ร้านค้า/สาขา, กลุ่มร้านค้า/สาขา ขึ้นไปถึงระดับภูมิภาคและประเทศ

บริษัทหรือองค์กรที่มีการดำเนินงานโดยมีการใช้หลายสกุลเงิน ระบบสามารถรองรับการขายด้วยสกุลเงินที่ใช้ในท้องถิ่นโดยร้านค้า/สาขาต่างๆ แต่ในทางกลับกันส่วนกลางสามารถดูรายงานด้วยสกุลเงินที่กำหนดไว้เป็นสกุลเดียว ระบบรองรับการตั้งค่าความปลอดภัยและสิทธิในการเข้าถึงของชั้นข้อมูลได้ในระดับต่างๆได้

ร้านค้าสามารถเลือกพัฒนาระบบ ในรูปแบบต่างๆดังนี้ :-

- a) ระบบขายหน้าร้าน(POS) เชื่อมต่อไปยังระบบแอปพลิเคชันหลังร้านที่อยู่ภายในร้าน
- b) ระบบแอปพลิเคชันหลังร้าน เชื่อมต่อไปยังพอร์ทัล(Portal)
- c) ระบบขายหน้าร้าน(POS) เชื่อมไปยังแอปพลิเคชันในพอร์ทัล(Portal) ของกลุ่มสาขาและบริษัท
- d) ระบบขายหน้าร้าน(POS) เชื่อมไปยังแอปพลิเคชันในพอร์ทัลของหน่วยงานที่สูงขึ้นไปพร้อมกับพอร์ทัลของกลุ่มสาขาและบริษัท

ร้านค้า/สาขา หรือกลุ่มร้านค้า/สาขา หรือบริษัท สามารถเข้าถึงและดูได้เฉพาะข้อมูลที่เกี่ยวข้องกับ ร้านค้า/สาขา หรือกลุ่มร้านค้า/สาขา หรือบริษัทของตนเองเท่านั้น ในทางตรงกันข้ามส่วนกลางหรือหน่วยงานที่อยู่สูงขึ้นไปจะเห็นข้อมูลทั้งหมดของร้านค้า/สาขา หรือ กลุ่มร้านค้า/สาขา ที่คอยกำกับดูแลอยู่ และระดับของการเข้าถึงชั้นข้อมูลของแต่ละคนถูกกำหนดสิทธิ์โดย “บริษัท”, “ชื่อผู้ใช้งาน” และ “รหัสผู้ใช้งาน” เมื่อทำการเข้าสู่ระบบในพอร์ทัล และด้วยโครงสร้างสถาปัตยกรรมระบบแบบพอร์ทัลของบริษัท AMCCIT นี้จึงเหมาะกับความต้องการในการใช้งานของธุรกิจต่างๆในรูปแบบแฟรนไชส์

รองรับการใช้งานได้หลายภาษา (Multi-lingual capabilities)

ระบบของเรามี “ข้อมูลพจนานุกรม” (Data dictionaries) ที่ทำให้สามารถรองรับการใช้งานระบบได้ในหลายภาษา โดยการตั้งค่าเลือกภาษาที่ต้องการให้แสดงเมื่อเข้าสู่ระบบตามโปรไฟล์ของผู้ใช้งานแต่ละคน ระบบสามารถปรับให้เข้ากับทุกภาษาได้โดยการแปลภาษาที่ผู้ใช้แสดงใน “ข้อมูลพจนานุกรม”

การใช้งานระบบด้วยภาษาต่าง ๆ นั้น เป็นเพียงการแสดงผลหน้าจอของแอปพลิเคชันและสนับสนุนการเข้าใช้งานระบบด้วยภาษาต่างๆที่ผู้ใช้งานเข้าใจในแต่ละประเทศ ในขณะที่ข้อมูลธุรกรรม การขายและข้อมูลอื่นๆที่เกี่ยวข้องทั้งหมดจะเป็นชุดข้อมูลที่อยู่ในฐานข้อมูลเดียวกันและใช้ร่วมกันทั่วทั้งบริษัทหรือองค์กรเป็นภาษาเดียวและไม่สามารถเปลี่ยนเป็นภาษาอื่น ๆ ได้ ฐานข้อมูลในระบบของเรารองรับนั้นรวมถึง Oracle, MySQL, SQL server และอื่นๆ หากใช้ฐานข้อมูลแบบ ODBC ต้องมีไดรเวอร์เพื่อรองรับการใช้งาน ส่วนของ Oracle และ MySQL สามารถรองรับการใช้งานแบบพื้นฐานได้ (Native)

แฟรนไชส์ (Franchises)

ระบบ Zen Global (RMS) Portal ASP เป็นระบบที่เหมาะสมสำหรับธุรกิจประเภทแฟรนไชส์ ที่ต้องมีการบริหารงานโดยส่วนกลางหรือสำนักงานใหญ่ ทั้งในส่วนของการสั่งซื้อ, การบริหารข้อมูลสินค้าทั้งหมด, สัญญาการสั่งซื้อจากซัพพลายเออร์ และฟังก์ชันอื่นๆ แต่ที่สำคัญระบบสามารถคิดคำนวณค่าธรรมเนียมของร้านสาขาแฟรนไชส์ให้ได้แบบอัตโนมัติ บนพื้นฐานของตัวแปลและรูปแบบการจัดเก็บต่างๆ ค่าธรรมเนียมแฟรนไชส์จะถูกคำนวณตามต้องการ โดยสร้างใบแจ้งหนี้ (invoice) และส่งเป็นอีเมลเพื่อทำการเรียกเก็บค่าธรรมเนียมจากร้านสาขาแฟรนไชส์ได้แบบอัตโนมัติ และในบางกรณีที่เจ้าของแฟรนไชส์ยินยอมให้ร้านสาขานำสินค้าอื่นๆที่ไม่ได้ขึ้นตรงกับทางธุรกิจแฟรนไชส์เข้ามาขายในร้านได้แต่โดยเสียค่าธรรมเนียม

สัญญาซื้อขายจากซัพพลายเออร์ (Supplier Contracts)

สามารถกำหนดข้อตกลงในการสั่งซื้อสินค้าจากซัพพลายเออร์ในแต่ละช่วงเวลาได้ และนำมาบังคับใช้สำหรับการสั่งซื้อสินค้าและในขั้นตอนของการรับสินค้า

ตารางราคาแบบเมตริกซ์ (Price Matrices)

สามารถใช้ตารางราคาแบบเมตริกซ์ในการบริหารซัพพลายเออร์ได้แบบต่อเนื่อง หากมีการเปลี่ยนแปลงของราคาที่มีผลกับส่วนต่างของกำไร, ความผันผวนของราคา และปัจจัยอื่นๆ โดยระบบมีความยืดหยุ่นที่สามารถกำหนดหลักเกณฑ์การปิดเศษราคาเป็นรายสินค้าหรือรายแผนก เพื่อให้คุณมั่นใจว่าได้รับประโยชน์ที่ดีที่สุด

แคตตาล็อกราคาเป็นรายลูกค้า (Price Catalogues by Customer)

ผู้ที่มาจะเป็นลูกค้าหรือผู้ที่สนใจในสินค้า สามารถที่จะมีแคตตาล็อกราคาสำหรับแต่ละราย โดยอาจมีราคาเฉพาะและราคาขายให้ลูกค้าแต่ละรายไม่เหมือนกัน และถ้าคุณมีลูกค้า 1,000 รายคุณก็อาจสามารถที่จะมีราคาขายถึง 1,000 ราคา สำหรับสินค้าชิ้นเดียวกัน และการเปลี่ยนแปลงเรื่องราคาจะถูกบริหารจัดการโดยตารางราคาแบบเมตริกซ์ (Price Matrices)

อุปกรณ์สื่อสารไร้สายด้วยคลื่นวิทยุ (Radio Frequency Identification)

ระบบของเรารองรับการใช้งานร่วมกับอุปกรณ์สื่อสารไร้สายด้วยคลื่นวิทยุ (RFID)

สามารถเชื่อมต่อการทำงานเข้ากับระบบ EFTPOS

ระบบรับชำระเงินด้วยตัวเองที่จุดขาย (Self Check-Out)

เครื่องอุปกรณ์รับชำระเงินด้วยตัวเองที่จุดขายของ NCR Self Check-Out รองรับการทำงานร่วมกันและสามารถเชื่อมต่อเข้ากับระบบพอร์ทัลของเรา (AMCCIT Zen Global Portal solution)

สื่อทัศนวิสัย (VISION)

สามารถนำเสนอสื่อแบบทัศนวิสัยมาใช้สำหรับการทำการตลาดในรูปแบบมัลติมีเดีย ให้แก่ลูกค้าในขณะที่พนักงานกำลังทำการขายไปด้วยนั้น เป็นวิธีนี้เป็นที่ยอมรับและใช้กระตุ้นการซื้อต่อยอดของลูกค้า หรือขายสินค้าที่คู่กันเช่น เมื่อลูกค้าซื้อสินค้าชิ้นนี้พนักงานขายอาจแนะนำให้ซื้อสินค้าอย่างอื่นที่เป็นองค์ประกอบที่ทำให้สินค้าชิ้นแรกสมบูรณ์ สื่อทัศนวิสัยคือโมดูลที่เป็นตัวช่วยในการจัดทำและทำการเผยแพร่สื่อโฆษณาจากส่วนกลางหรือสำนักงานใหญ่แบบง่ายๆแต่มีประสิทธิภาพสูง สื่อทัศนวิสัยสามารถใช้เป็นศูนย์กลางเพื่อออกแบบหรือตั้งโปรแกรมเพื่อเผยแพร่สื่อโฆษณาให้แสดงภาพหรือวีดิโอตามลำดับที่ต้องการ ประกอบด้วยประเภทของสื่อโฆษณาที่ต้องการเผยแพร่, ลำดับของการเผยแพร่, ระยะเวลาที่ต้องการเผยแพร่, และทำการเผยแพร่ที่เครื่องอุปกรณ์ตัวไหนบ้างภายในร้านค้า/สาขา หรือกลุ่มร้านค้า/สาขาใดบ้าง ระบบรองรับการแสดงผลเมนูรายการอาหารแบบต่อเนื่องได้ โดยรายการอาหารที่นำมาแสดงผลสามารถเชื่อมต่อเข้ากับระบบคลังรายการอาหารที่มีอยู่ในเมนูของร้าน และจะไม่ถูกนำมาแสดงผลรายการอาหารนั้นๆถูกถอดออกจากเมนูของทางร้านไปแล้ว

การเผยแพร่สื่อทัศนวิสัยในรูปแบบมัลติมีเดียสามารถจัดทำได้โดยสำนักงานใหญ่ และเผยแพร่ผ่านระบบ Zen Global Vision ไปยังร้านค้า/สาขา, กลุ่มร้านค้า/สาขา, กลุ่มร้านค้า/สาขาภายใต้หนึ่งบริษัท, เฉพาะของกลุ่มบริษัท หรือบริษัททั้งหมดในเครือข่ายที่เชื่อมโยงอยู่ภายใต้ระบบพอร์ทัลเดียวกัน ในทางกลับกันส่วนกลางก็ให้สิทธิกับทางร้านค้า/สาขา ที่จะปฏิเสธไม่ยินยอมรับการเผยแพร่สื่อโฆษณาที่ถูกส่งมาโดยส่วนกลางและสามารถทำการเผยแพร่สื่อโฆษณาในรูปแบบมัลติมีเดียของทางร้านที่ทำขึ้นได้



สื่อโฆษณาต่างๆสามารถจัดทำขึ้นโดยนักออกแบบมืออาชีพและนำมาใช้งานร่วมกับระบบ Zen Global Vision เพื่อทำการเผยแพร่ไปยังร้านค้าต่างๆในเครือ

อัตราค่าบริการ (Pricing)

อัตราค่าบริการขึ้นอยู่กับการใช้งานของแต่ละธุรกิจ โดยรูปแบบการให้บริการคือต้องทำการสมัครสมาชิก และชำระค่าบริการรายเดือนตามการใช้งาน

ช้อปปิ้งเซ็นเตอร์ (Shopping Centres)

แนวโน้มและวิธีปฏิบัติซึ่งเป็นที่ยอมรับในการเรียกเก็บค่าเช่าพื้นที่ภายในช้อปปิ้งเซ็นเตอร์ วิธีหนึ่งก็คือการคำนวณจากยอดขายที่ขายได้ของแต่ละร้านค้า จึงทำให้ผู้ประกอบการช้อปปิ้งเซ็นเตอร์เกิดความต้องการที่จะคาดการณ์และสามารถรับรู้อัตราการขายที่น่าเชื่อถือได้ของแต่ละร้านค้า ดังนั้นระบบ Zen Global (RMS) Portal ASP ของบริษัท AMCCIT จึงเป็นระบบที่มีความคุ้มค่ามาก เพราะเป็นวิธีในการเติมเต็มความต้องการของผู้ประกอบการช้อปปิ้งเซ็นเตอร์ และ ในขณะเดียวกันผู้เช่าพื้นที่ร้านค้าก็มีระบบรองรับเพื่อใช้ในการบริหารธุรกิจของตัวเอง ด้วยคุณลักษณะที่มีความยืดหยุ่นของตัวระบบทำให้สามารถรองรับความหลากหลายของธุรกิจร้านค้าต่างๆที่อยู่ภายในช้อปปิ้งเซ็นเตอร์ได้ดี ตัวระบบเรียบง่ายและสามารถเชื่อมต่อการทำงานเข้ากับระบบขายหน้าร้าน (POS) อื่นๆโดยการส่งข้อมูลในรูปแบบ XML ได้ ไม่ต้องใช้เครื่องมือที่ซับซ้อนหรือมีราคาสูง และสามารถเข้าถึงข้อมูลได้จากทุกที่โดยเฉพาะผู้ที่ได้รับสิทธิเท่านั้น

เจ้าของธุรกิจที่เช่าพื้นที่ร้านค้าภายในช้อปปิ้งเซ็นเตอร์ที่เป็นรูปแบบบริษัทหรือองค์กร ก็สามารถเข้ามาดูข้อมูลและการดำเนินงานของร้านค้าแต่ละแห่งในเครือของบริษัทได้ โดยร้านค้าแต่ละแห่งอาจอยู่ห่างกันไม่ไ้แค่ 100 กม. แต่อาจตั้งอยู่ในต่างประเทศก็ได้เช่นกัน ผู้เช่าพื้นที่ร้านค้าในรูปแบบบริษัทหรือองค์กรนั้นสามารถควบคุมและดูแลธุรกิจได้โดยอาจไม่ต้องเดินทางไปด้วยตนเอง แต่โดยใช้ระบบในการบริหารจัดการก็สามารถควบคุมเรื่องของการเงินและสต็อกสินค้าของร้านค้า/สาขาแต่ละแห่งได้อย่างเข้มงวด

สนามบิน (Airports)

ระบบ Zen Global (RMS) Portal ASP เป็นระบบที่สมบูรณ์แบบและสามารถให้บริการจัดการร้านค้าปลีกในสนามบินภายในประเทศและสนามบินต่างประเทศได้ โดยอาจเป็นสนามบินที่มีอยู่เพียงแห่งเดียว หรือเป็นกลุ่มของท่าอากาศยานที่ประกอบด้วยหลายๆสนามบินที่เชื่อมต่อถึงกัน

ระบบ Zen Global ได้เคยมีการต่อเชื่อมระบบและการทำงานเข้ากับระบบ Airport Operation Programs (AOP) ของสนามบินในประเทศมาเลเซีย โดยใช้ฐานข้อมูล ORACLE ด้วยความยืดหยุ่นทางโครงสร้างของระบบ Zen Global จึงทำให้สามารถพร้อมใช้งานโดยผู้รับสัมปทานร้านค้าปลีกทั้งหมดภายในสนามบิน รวมถึงร้านปลอดภาษีด้วย(duty free) ระบบ Zen Global ยังมีโมดูลที่ครอบคลุมในเรื่องของระบบติดตามหนังสือเดินทาง(passport tracking) ใช้ในการบันทึกและติดตามการเดินทางเข้าและเดินทางออกของผู้โดยสารและพร้อมทั้งคำนวณค่าภาษีสนามบินที่ผู้โดยสารต้องทำการชำระได้ด้วย ในสภาพแวดล้อมที่มีสนามบินหลายๆแห่งที่เชื่อมต่อกัน โดยต้องทำการกำหนดโครงสร้างทางลำดับขั้นขององค์กร, บริษัท, ภูมิภาค, และใช้ชื่อของสถานที่ตั้งต่างๆก่อน เพื่อเป็นโครงสร้างพื้นฐานที่ใช้ควบคุมและรวบรวมรายงานของกิจกรรมที่เกิดขึ้นทั้งหมดโดยร้านค้าภายในสนามบินต่างๆ รวมถึงตู้คือสแบบให้บริการตัวเอง(self-serve kiosks), ตู้คือสในรูปแบบมัลติมีเดียและจอแสดงภาพต่างๆ (Multimedia kiosks & screens)

เอเอ็มซี คอนเวอร์จันท์ ไอที ได้ดำเนินงานและพัฒนาระบบให้แก่ลูกค้าต่างๆดังนี้ :-

- Supermarkets
- Airports – Kuala Lumpur International Airport (Malaysia)
- Loyalty – The Loyalty Group (Australia), ALH, Liquor Barons, Thirstycamel
- Meat & Livestock Australia (MLA)
- Butcher shops (various throughout Australia)
- Fishmongers (Australia)
- Greengrocers (Australia)
- Delicatessens (Australia)
- RSL (Australia)
- Mobil Oil Australia
- Epsilon (UK)
- Hairhouse Warehouse - franchise operation (Australia)
- City Farmers – franchise operation (Australia)
- Wrappings (Victoria)
- Sportspick football tipping kiosks & terminals (Australia)
- Liquor stores
- Hotel bars
- Nightlife venues

ขอบเขตการทำงานของธุรกิจร้านค้าปลีกที่รองรับโดยระบบ AMCCIT RMS Portal คือ :-

1. ร้านค้า/สาขา (Store Level)

ร้านค้า/สาขา (Store Side)

- หน้าจอสำหรับการทำการค้นหาสินค้า ด้วยปุ่ม(one shot/hot keys) ให้ใช้งานถึง 7,200
- บริหารจัดการข้อมูลสินค้า และ แคตตาล็อก (ร้านค้า/สาขาต่างๆ)
- ขายสินค้าลดพิเศษ และ สินค้าจัดโปรโมชั่น (ร้านค้า/สาขาต่างๆ)
- ขายสินค้าแบบผสมคละกัน (Mix n Match) – ตามวันและระยะเวลาที่กำหนด
- รองรับราคาขายต่อหน่วยตามปริมาณ (ชั่งน้ำหนัก) โดยมาตรฐานรับรอง S1/O/A
- รองรับ 5 ราคาขายต่อหนึ่งสินค้า พร้อมทั้งราคาสินค้าลดพิเศษ, ราคาโปรโมชั่น, ราคาขายเป็นจำนวน(ราคาขายส่ง)
- สามารถเชื่อมต่อเข้ากับระบบ EFTPOS (Quest & Ingenico) โดยการ dial up หรือแบบ TCP/IP
- สามารถประหยัด และ ลดการออกใบเสร็จรับเงินสำหรับลูกค้าได้
- รองรับระบบแสดงป้ายราคาแบบ ILID – เปลี่ยนป้ายราคาสินค้าบนชั้นโดยใช้หลอดไฟฟลูออเรสเซนต์แบบเรืองแสง
- จำแนกสินค้าโดยโครงสร้างและลำดับชั้นเช่น หน่วยธุรกิจ, กองการเงิน, แผนก, แผนกย่อย, หมวดหมู่, ประเภท, สินค้า, รุ่น, ยี่ห้อ, ฉลาก, ขนาด, สี, สไตส์
- ทำการโอนย้ายสต็อกสินค้าไปที่สาขาอื่น ๆ หรือ ทำการโอนย้ายสต็อกสินค้าภายในสาขานั้นๆ (ร้านค้า/สาขาต่างๆ)
- ทำการคืนสต็อกสินค้า (ร้านค้า/สาขาต่างๆ)
- แต่ละสาขาสสามารถเปิดใบสั่งซื้อสินค้าได้เอง และ โดยส่วนกลางทำการรวบรวมการสั่งซื้อทั้งหมดเพื่อเปิดเป็นใบสั่งซื้อใบเดียว
- จัดสรรสต็อกสินค้าให้กับร้านค้า/สาขาต่างๆ
- เดิมเดิมสินค้าคงคลังได้โดย วิธีการวิเคราะห์การขาย หรือ โดยวิธีการคาดการณ์
- การจัดการโซ่อุปทาน (Supply chain management)
- ระบบลูกหนี้ (ร้านค้า/สาขาต่างๆ) บัญชีหลักและบัญชีย่อย พร้อมรายละเอียดของใบแจ้งหนี้
- ระบบเจ้าหนี้ (ซัพพลายเออร์) บัญชีหลักและบัญชีย่อย พร้อมสัญญาซื้อขายจากซัพพลายเออร์
- รองรับการขายสินค้าแบบ Lay-by
- ระบบลูกค้าสมาชิก (Loyalty) โดยทำการสมัครและพร้อมใช้งานทันทีแบบอัตโนมัติ
- ระบบลูกค้าสมาชิก สำหรับบริหารข้อมูลส่วนตัวและดูโปรโมชั่นทางอินเทอร์เน็ต
- เข้าร่วมโปรแกรมสำหรับการทำการตลาด โดยทำการสมัครและพร้อมใช้งานทันทีแบบอัตโนมัติ
- ทำการส่ง SMS และอีเมลถึงลูกค้าหรือกลุ่มลูกค้าเป้าหมาย พร้อมข้อเสนอพิเศษและโปรโมชั่นต่างๆ หรือสินค้าลดพิเศษที่กำหนดไว้, ดูผลสำรวจและพฤติกรรมผู้บริโภค, ดูผลลัพธ์ของการจัดทำการตลาดและการจัดแคมเปญสำหรับลูกค้าสมาชิก
- ควบคุมเงินสด และ สต็อกสินค้า (ร้านค้า/สาขาต่างๆ)
- บริหารจัดการทรัพยากรพนักงาน และ ดูประสิทธิภาพในการทำงานของพนักงาน
- ดูนโยบายการเงิน หรือพนักงานเก็บเงิน หรือการรวบรวมและนำส่งเงิน หรือ กำกับดูแลพนักงานที่เกี่ยวข้องกับเงินสด
- “Goal Sheet” – สำหรับใช้ตรวจสอบผลการดำเนินงานธุรกิจกับเกณฑ์ที่ตั้งไว้
- “Scheduler” – ตารางเวลาบริหารทรัพยากร/บุคลากร หรือสำหรับธุรกิจให้บริการที่ต้องทำการนัดลูกค้าเพื่อเข้ารับบริการที่ร้าน
- รองรับการใช้ใช้งานระบบโดยภาษาต่างๆ ขึ้นอยู่กับสิทธิ์ที่ถูกกำหนดไว้ของผู้ใช้งานแต่ละคน
- ระบบมีรูปร่างและลักษณะเหมือนการทำงานบนเว็บ, มีหน้าหลักสำหรับลิงค์ไปที่หน้าข่าวสารหรือกิจกรรมต่างๆของเว็บไซต์
- ระบบขายหน้าร้านอื่นๆ(POS) หรือ ระบบ(POS)เดิมที่มีอยู่ก็สามารถทำการเชื่อมต่อการทำงานเข้ากับระบบของเราได้ในรูปแบบ XML เป็นแบบ real-time หรือ batch ก็ได้ โดยคุณสามารถเลือกใช้แบบใดก็ได้
- รายงานด้วยเทคโนโลยีแบบ Drill-down รายงานสรุปบนหน้าจอและสามารถลงลึกไปในรายละเอียดของแต่ละธุรกรรมการขาย
- กำหนดวันและเวลาทำการ, รองรับการทำงานแบบตลอด 24 ชั่วโมง
- สามารถขายสินค้าเป็นปริมาณ(ชั่งน้ำหนัก) หรือขายสินค้าเป็นหน่วยก็ได้ รองรับการหักน้ำหนักของภาชนะที่ไม่รวมกับน้ำหนักสินค้า และสามารถกำหนด “วันที่ควรบริโภคก่อน” (use by date)
- การจัดโปรโมชั่นภายในร้านค้า/สาขา, การเผยแพร่สื่อแบบทัศนวิสัย (vision), การจัดทำโฆษณาและทำการตลาดถึงลูกค้าโดยตรงจากเครื่อง POS และ จอแสดงภาพแบบมัลติมีเดียเพื่อนำเสนอข้อเสนอพิเศษและกระตุ้นการซื้อต่อยอด ซึ่งทำได้โดยการเผยแพร่สื่อจากส่วนกลางและสามารถควบคุมหรืออนุญาตให้แต่ละร้านสาขาสามารถเพิ่มหรือเปลี่ยนแปลงสิ่งที่จะนำเสนอแก่ลูกค้าได้เอง
- รองรับเครื่องชั่งแบบ inline scales, rail scales และ wrappers ตามมาตรฐานรับรอง S1/O/A จากประเทศออสเตรเลีย
- ใช้เครื่องชั่งน้ำหนักส่วนกลาง
- “Server Weigh Label” สร้างป้ายฉลากเพื่อแปะแสดงบนอาหารสำเร็จรูปหรืออาหารนำเข้าจากต่างประเทศ
- รักษาความปลอดภัยและป้องกันการรั่วไหลของเงินโดยพนักงานจากเครื่องบันทึกเงินสด (POS) โดยมีรายงานกำกับควบคุม
- JACKPOT – สามารถทำการสุ่มจับรางวัลแจกดอกเบี้ยลูกค้าสมาชิก (loyalty) เป็นเหตุผลเพื่อให้ลูกค้าเข้ามาซื้อสินค้าภายในร้าน
- B2C – รองรับธุรกรรมการซื้อขายระหว่าง ผู้ประกอบธุรกิจและลูกค้า ที่มีการสั่งซื้อเป็นจำนวนมากผ่านตู้คืออสหรืออินเทอร์เน็ต แล้วทำการจัดเตรียมสินค้าที่ร้านค้า/สาขา แล้วส่งมอบสินค้าทางอีเมล หรือ SMS เพื่อให้มารับสินค้า หรือหากให้จัดส่งสินค้าถึงบ้านก็สามารถทำการออกใบแจ้งหนี้ใบเสร็จได้จากเครื่องบันทึกเงินสด POS (optional)
- คุณสามารถใช้ระบบ POS ที่มีประสิทธิภาพสูงของ AMCCIT หรือ จะใช้ระบบเดิมที่มีอยู่ หรือ ระบบ POS ที่ผลิตในประเทศเพื่อทำการเชื่อมต่อกับระบบพอร์ทัลของ AMCCIT ในรูปแบบ XML ผ่าน API และสามารถพร้อมใช้งานได้อย่างรวดเร็ว
- และอื่นๆอีกมากมาย

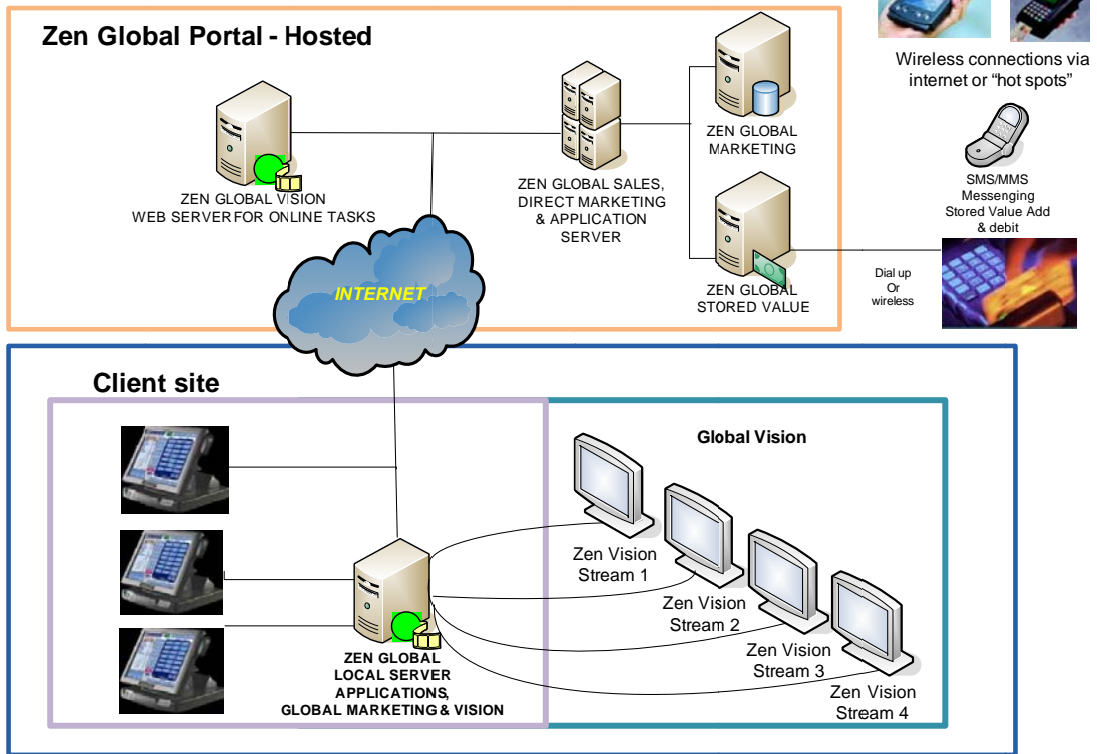
2. กลุ่มของร้านค้า/สาขาที่อยู่ภายใต้บริษัทเดียวกัน (Chain Level)

กลุ่มของร้านค้า/สาขาที่อยู่ภายใต้บริษัทเดียวกัน หรือ กลุ่มร้านค้า/สาขาที่ควบคุมโดยบริษัทภายนอก สามารถใช้งานระบบพร้อมรับสิทธิประโยชน์ดังนี้ :-

สำนักงานใหญ่/ แม่ข่าย (Head Office/ Host Side)

- ควบคุมสินค้าในร้านค้า/สาขาต่างๆได้อัตโนมัติ
- ดูอัตราการขาย(ยอดขาย) ของร้านค้า/สาขา, ดูผลประกอบการ(กำไร) หรือ จำนวนการขายที่เกิดเพื่อคิดค่าธรรมเนียมแฟรนไชส์
- สร้างใบแจ้งหนี้ให้กับร้านค้า/สาขา และ ผู้ที่เกี่ยวข้องได้แบบอัตโนมัติ – ขึ้นอยู่กับธุรกรรมต่างๆที่เกิดขึ้น
- ดูประสิทธิภาพในการดำเนินงานของผู้ที่เกี่ยวข้อง รวมถึงร้านค้า/สาขา ด้วยข้อมูลในรายงาน
- เป็นข้อมูลเพื่อใช้ในการตัดสินใจว่าสินค้าที่วางขายอยู่ในร้านนั้น เป็นการเลือกสรรและผสมผสานของประเภทสินค้าที่มีความเหมาะสมแล้ว
- ดูข้อมูลสถิติของร้านค้า และ ข้อมูลของธุรกรรมต่างๆที่เกิดขึ้นในทุกๆสัปดาห์โดยส่วนกลาง (สัปดาห์ในเขตต่างๆ)
- กำกับดูแลร้านสาขาแฟรนไชส์ในเครือข่ายทั้งหมด
- สร้างใบแจ้งหนี้ส่งให้ร้านสาขาแฟรนไชส์ สาขาต่างๆ
- รองรับการลงทะเบียนของร้านสาขาแฟรนไชส์ – พร้อมเงื่อนไขข้อกำหนดและการพิจารณา
- กำกับดูแลยอดขายของร้านสาขาแฟรนไชส์ได้โดยตรง, มีรายงานการขายที่เที่ยงตรงและไม่สามารถบิดเบือนได้
- ระบบลูกหนี้ – รองรับในระดับสากล(ทั่วโลก) หรือ ระดับบริษัท หรือ ระดับร้านค้า, พร้อมบัญชีหลักและบัญชีย่อย
- ระบบเจ้าหนี้ – รองรับในระดับสากล(ทั่วโลก) หรือ ระดับบริษัท หรือ ระดับร้านค้า, พร้อมบัญชีหลักและบัญชีย่อย
- ระบบบริหารจัดการสินค้าคงคลัง – สามารถอนุญาตหรือป้องกันร้านค้า/สาขา จากการเพิ่มสินค้าขึ้นเองใหม่หรือเปลี่ยนแปลงข้อมูลต่างๆของสินค้าที่มีอยู่ในระบบโดยไม่ได้รับอนุญาต
- ใช้ตารางราคาแบบเมตริกซ์ในการควบคุมราคาสินค้า เป็นรายซัพพลายเออร์ (supplier) หรือ ตามแผนก (department)
- ควบคุมการเปลี่ยนแปลงราคาสินค้าของทุกสาขาได้พร้อมกัน หรือ ปรับเปลี่ยนราคาสินค้าที่ต่างกันของแต่ละสาขาได้จากส่วนกลาง
- สามารถทำการนำเข้า (import) ไฟล์ข้อมูลสินค้าและรายละเอียดต่างๆจากทางซัพพลายเออร์เข้ามาในยังระบบของเราและอัปเดตข้อมูลสินค้าแบบอัตโนมัติไปยังร้านค้า/สาขาที่เกี่ยวข้อง โดยมีกำหนดระยะเวลาที่เหมาะสมให้กับร้านค้าเพื่อตอบรับการเปลี่ยนแปลง
- ระบบสั่งซื้อสินค้าโดยส่วนกลางซึ่งทำการรวบรวมใบสั่งซื้อของทุกสาขาเข้าด้วยกัน เพื่อเปิดการสั่งซื้อด้วยใบสั่งซื้อเดียว แต่สามารถให้จัดส่งและทำการรับสินค้าได้ตามสาขาต่างๆที่ทำการสั่งซื้อไป (Centralised buying and allocation to stores)
- สามารถกำกับควบคุมสินค้าที่มีมูลค่าสูงๆได้โดยส่วนกลาง ซึ่งต้องทำเรื่องในการขอเบิกเพื่อรับการอนุญาตผ่านทางอินเตอร์เน็ต
- ระบบบริหารลูกค้าสมาชิก (Loyalty schemes – ระดับบริษัท หรือ ระดับสากล) รวมถึงความสามารถในการส่งอีเมลล์ และ SMS
- ระบบการตลาด (Marketing schemes – ระดับบริษัท หรือ ระดับสากล) รวมถึงความสามารถในการส่งอีเมลล์ และ SMS
- ทำการส่ง SMS และอีเมลล์ถึงลูกค้าหรือกลุ่มลูกค้าเป้าหมาย พร้อมข้อเสนอพิเศษและโปรโมชั่นต่างๆ หรือสินค้าลดพิเศษที่จัดขึ้น, ดูผลสำรวจและพฤติกรรมผู้บริโภค, ดูผลลัพธ์ของการจัดการตลาดและการจัดแคมเปญสำหรับลูกค้าสมาชิก
- B2C – รองรับธุรกรรมการซื้อขายระหว่าง ผู้ประกอบการธุรกิจและลูกค้า ที่มีการสั่งซื้อเป็นจำนวนมากผ่านตู้คัสตอมหรืออินเตอร์เน็ต แล้วทำการจัดเตรียมสินค้าที่ร้านค้า/สาขา เสร็จแล้วสามารถทำการแจ้งบอกลูกค้าทางอีเมลล์ หรือ SMS เพื่อให้นำมารับสินค้า หรือหากให้จัดส่งสินค้าถึงบ้านก็สามารถทำการออกใบแจ้งหนี้/ใบเสร็จได้จากเครื่องบันทึกเงินสด POS (optional)
- B2B – รองรับธุรกรรมการซื้อขายระหว่าง ผู้ประกอบการธุรกิจ และ ซัพพลายเออร์ (optional)
- รองรับการเข้าใช้งานระบบด้วยภาษาต่างๆ ขึ้นอยู่กับสิทธิที่ถูกกำหนดไว้ของผู้ใช้งานแต่ละคน ในแต่ร้านค้า/สาขา
- รองรับการใช้จ่ายหลายสกุลเงิน – ระบบสามารถรองรับการขายด้วยสกุลเงินที่ใช้ในท้องถิ่นโดยร้านค้า/สาขาต่างๆ แต่ในทางกลับกันส่วนกลางในต่างประเทศสามารถดูรายงานด้วยสกุลเงินที่กำหนดไว้เป็นสกุลเดียว โดยใช้อัตราแลกเปลี่ยนในระบบเป็นตัวกำหนด
- ระบบแบบให้ลูกค้าบริการตัวเอง – รองรับตู้คัสตอมแบบอัตโนมัติ ด้วยฟังก์ชันต่างๆที่นำไปใช้ได้เช่น การเลือกและพิมพ์ส่วนผสมของรายการอาหาร, ให้คำแนะนำต่างๆสำหรับลูกค้า, ให้ลูกค้าใช้สั่งซื้อสินค้า, ไขตอบข้อสอบถามลูกค้าสมาชิก, ให้ข้อมูลการแข่งขันกีฬา
- เผยแพร่สื่อโฆษณาและข้อมูลต่างๆ – ถึงลูกค้าและผู้เกี่ยวข้องผ่านสื่อแบบทัศนวิสัย (Vision)
- ทำการเชื่อมต่อร้านค้า/สาขาต่างๆเข้าด้วยกัน โดยการใช้เทคโนโลยีแบบพอร์ทัลเพื่อเป็นศูนย์กลางในการกำกับดูแล
- มีเทคโนโลยีสำหรับการทำงานด้วยระบบแบบอัตโนมัติ
- ระบบ POS เดิมที่คลุมมืออยู่สามารถทำการเชื่อมต่อเข้ากับฟังก์ชันการทำงานในพอร์ทัลของเราได้ ในรูปแบบของ XML และ พร้อมใช้งานภายใน 5 วัน
- เทคโนโลยีแบบ Drill-down เพื่อใช้ดูรายงานสรุปของร้านค้า/สาขาและสามารถลงลึกในรายละเอียดของแต่ละธุรกรรมการขายได้
- ทุกๆธุรกรรมการขายที่เกิดขึ้นภายในร้านค้า/สาขา จะถูกบันทึกไว้พร้อมด้วยวันที่และเวลาเสมอ
- สามารถเพิ่มบริการเบิกถอนเงินสดให้แก่ลูกค้า (EFTPOS) ภายในร้านค้า/สาขาต่างๆได้ (ขึ้นอยู่กับระบบ EFTPOS ที่รองรับ)
- กำหนดวันเวลาทำการที่ต้องการได้ เช่น เริ่มเปิดตั้งแต่ 5:00 นาฬิกาวันนี้ ถึง 5:00 นาฬิกาวันพรุ่งนี้..
- สามารถทำการเชื่อมต่อเข้ากับระบบ Oracle financials และระบบบัญชีอื่นๆได้
- สื่อแบบทัศนวิสัย (Vision) – รองรับการจัดทำสื่อโฆษณาและทำการตลาด สามารถควบคุมการเผยแพร่สื่อไปยังร้านค้า/สาขาต่างๆได้โดยสำนักงานใหญ่ เพื่อนำเสนอโปรโมชั่นพิเศษในแต่ละสาขาหรือทุกๆสาขา รองรับการแสดงสื่อนอนจอ Plasma และ LCD
- รองรับผู้จำหน่ายหลายๆราย (Multi-Vendor)
- ทำสำรวจและแบบสอบถาม (Surveys) – สามารถสร้างและจัดทำแบบสอบถามเพื่อดูผลตอบรับของลูกค้า
- การทำการตลาด (Marketing) – ทำการตลาดถึงกลุ่มคนต่างๆ ด้วยการส่ง SMS และ อีเมลล์ได้ ถึงแม้บุคคลเหล่านั้นอาจจะยังไม่ได้เป็นลูกค้าสมาชิกก็ตาม โดยเพียงแค่มิเบอร์ หรือ SMS และติดตามผลว่าข้อเสนอที่ส่งไปได้รับการตอบรับเป็นอย่างดี
- และอื่นๆอีกมากมาย

ZEN GLOBAL FAMILY OF PRODUCTS



โครงสร้างพื้นฐานในการใช้งานระบบ (Structure)

ระบบ Zen Global (RMS) Portal ASP เป็นการให้บริการใช้งานระบบโดยการสมัครสมาชิกและชำระค่าบริการรายเดือนแต่เฉพาะโมดูลที่เลือกใช้ ซึ่งดีกว่าและสามารถแข่งขันกับระบบซอฟต์แวร์แบบเดิมๆที่ต้องมีเครื่องเซิร์ฟเวอร์ติดตั้งภายในร้านสาขา ระบบของเราเป็นการให้บริการแบบโฮสต์ตั้งในระดับสากลโดยคุณสามารถเข้าใช้งานระบบในเซิร์ฟเวอร์ของเราจากที่ไหนก็ได้ทั่วโลก แต่เราก็รองรับการติดตั้งและพัฒนาระบบแบบ (Local host) เพื่อใช้เก็บรักษาข้อมูลไว้ภายในองค์กรของคุณ ทั้งที่ร้านค้า/สาขาต่างๆ ที่สำนักงานใหญ่ หรือทั้งสองแห่งและรายงานไปยังส่วนกลาง

การเปลี่ยนแปลงและความซ้ำซ้อน (Redundancy)

ในธุรกิจค้าปลีกการรองรับการเปลี่ยนแปลงและความซ้ำซ้อนที่เกิดขึ้นเป็นสิ่งที่สำคัญมาก ระบบ Zen Global (RMS) Portal ASP มีศักยภาพที่เกินขีดจำกัด เพิ่มความมั่นใจให้การดำเนินธุรกิจของคุณ เพื่อรองรับธุรกิจค้าปลีก กับวิธีการทำงานที่มีการเปลี่ยนแปลงตลอดเวลาและความซ้ำซ้อนมาก ในกรณีที่สัญญาณอินเทอร์เน็ตมีปัญหา ก็ไม่ทำให้ระบบ Zen Global หยุดทำงาน และยังคงให้บริการขายแก่ลูกค้าได้อย่างต่อเนื่อง ระบบขายหน้าร้าน(POS Portal)สามารถให้บริการขายได้ในขณะที่ไม่มีสัญญาณอินเทอร์เน็ตและฟังก์ชันการทำงานออนไลน์ส่วนอื่นๆยังคงทำงานได้อยู่ โดยหลังจากที่สัญญาณอินเทอร์เน็ตกลับคืนสู่ภาวะปกติแล้ว ระบบขายหน้าร้าน(POS PORTAL) จะทำการอัปเดตข้อมูลแบบอัตโนมัติไปที่พอร์ทัลส่วนกลางโดยไม่จำเป็นต้องมีคนคอยควบคุม ซึ่งภายในระยะเวลา 4 ปีที่เราให้บริการระบบผ่านอินเทอร์เน็ต ระบบและแอปพลิเคชันของ Zen Global ถูกใช้งานจริงและมีความพร้อมใช้งานเกิน 99.99% โดยเซิร์ฟเวอร์มากกว่า 400 เซิร์ฟเวอร์

สามารถเข้าใช้งานระบบได้ทุกที่ทุกเวลา (Access Anywhere)

คุณสามารถเข้าใช้งานระบบ Zen Global (RMS) Portal ASP ได้จากทุกที่ทุกเวลาโดยเพียงแค่ที่นั้นมีอุปกรณ์คอมพิวเตอร์และสัญญาณอินเทอร์เน็ต คุณไม่ต้องนำแผ่นดิสก์หรือคอมพิวเตอร์ไปด้วยทุกที่ เพียงใช้บริการร้านอินเทอร์เน็ตคาเฟ่ ก็สามารถเข้าสู่ระบบเพื่อดูการดำเนินงานของธุรกิจและองค์กร อีกทั้งยังสามารถเพิ่มรายการสินค้า หรือ เปลี่ยนแปลงราคาสินค้าได้อย่างปลอดภัย หากคุณได้รับอนุญาตและสิทธิดังกล่าว

ติดตามและตรวจสอบการใช้งานระบบ (Traces)

ระบบ Zen Global สามารถใช้ติดตามการใช้งานระบบของพนักงานได้ สามารถตรวจสอบธุรกรรมหรือการกระทำที่เกิดขึ้นในระบบได้ว่า ทำอะไร ที่ไหน และรู้ด้วยว่าเครื่องที่ใช้ว่าเป็น MAC หรือ PC

ระบบขายหน้าร้านอื่นๆ(POS) ที่ไม่ใช่ของ Zen Global (Non Zen Global POS)

AMCCIT เปิดช่องให้ระบบขายหน้าร้านอื่นๆ(POS) สามารถทำการเชื่อมต่อเข้ากับฟังก์ชันการทำงานของระบบบริหารธุรกิจค้าปลีกในพอร์ทัลของ Zen Global ได้ และในบางครั้งระบบขายหน้าร้านอื่นๆ (POS) ที่ถูกพัฒนาขึ้นในท้องถิ่นอาจมีความเหมาะสมกับการใช้งานและวิธีการดำเนินธุรกิจค้าปลีกในประเทศนั้นๆมากกว่า อาจเป็นเพราะภาษาและวิถีปฏิบัติทางธุรกิจที่แตกต่างของแต่ละประเทศ ในบางองค์กรอาจมีการพัฒนาระบบเพื่อใช้บริหารธุรกิจค้าปลีกขึ้นพร้อมกันในหลายๆประเทศ และการที่ระบบของเรารองรับการเชื่อมต่อกับระบบขายหน้าร้านอื่นๆ(POS) หรือระบบเดิมที่มีอยู่ จึงทำให้การพัฒนาง่ายขึ้นและถึงจุดคุ้มทุนที่เร็วขึ้น (ROI – Return of investment) ซึ่งบริษัท AMCCIT รองรับความต้องการนี้ทั้งหมด โดยขั้นตอนทำการเชื่อมต่อระหว่างระบบขายหน้าร้าน(POS) เดิม เข้ากับระบบ Zen Global ใช้เวลาประมาณ 5 วัน และบริษัท AMCCIT ได้ผ่านการทำการเชื่อมต่อ 2 ระบบเข้าด้วยกันในหลายๆโปรเจกต์ที่ผ่านมาด้วยความสมบูรณ์

การจัดลำดับชั้นและโครงสร้างของธุรกิจ (Hierarchical Company Structures)

ระบบ Zen Global รองรับองค์กรที่มีโครงสร้างต่างๆที่หลากหลาย ที่ประกอบด้วยบริษัทต่างๆหรือร้านค้าต่างๆภายใต้พอร์ทัลเดียวกัน โดยอาจดำเนินธุรกิจที่เหมือนกัน หรือ แตกต่างกันโดยสิ้นเชิง แต่อยู่ภายใต้โฮลดิ้งคอมพานี (Holding Company) เดียวกัน

ระบบ Zen Global สามารถแสดงรายงานทางการเงินของ ร้านค้า/สาขาต่างๆ, กลุ่มร้านค้า/สาขาต่างๆ หรือทั้งหมดในเครือเป็นสกุลเงินท้องถิ่นตามผู้ใช้งานระบบในประเทศนั้นๆ ในทางกลับกันที่ส่วนกลางหรือโฮลดิ้งคอมพานี(Holding Company) สามารถดูรายงานด้วยสกุลเงินที่กำหนดไว้เป็นสกุลเดียวโดยใช้อัตราแลกเปลี่ยนในระบบเป็นตัวกำหนด

การจัดลำดับชั้นและโครงสร้าง ใน Zen Global หมายถึง :-

- ทำให้ไม่จำเป็นต้องมีผู้คอยกำกับควบคุม ร้านค้า/สาขาต่างๆ
- ทำให้ไม่จำเป็นต้องมีคนคอยรวบรวมข้อมูลใบสั่งซื้อของ ร้านค้า/สาขาต่างๆ
- สามารถเข้าถึงข้อมูลของ ร้านค้า/สาขาต่างๆ ได้ทุกที่ทุกเวลาที่มีเครือข่ายอินเทอร์เน็ต โดยสามารถเห็นข้อมูลการขายล่าสุดที่เกิดขึ้นภายในร้านค้า/สาขาต่างๆในทันที

ระบบ Zen Global รองรับได้ :-

- หลายๆ บริษัท (Multi company)
- หลายๆ ร้านค้า/สาขา (Multi store)
- หลายๆ ภาษา (Multi lingual)

ยืดหยุ่นเป็นกันเอง (Flexibility)

บริษัท AMCCIT (ถือครองโดยบริษัทแม่ในประเทศออสเตรเลียและมีบริษัทลูกในเมืองไทย) ซึ่งเป็นผู้คิดค้นและพัฒนาระบบ Zen Global (RMS) Portal ASP โดยเป็นลิขสิทธิ์และทรัพย์สินทางปัญญาของเราแต่เพียงผู้เดียว นั้นหมายความว่าเราเป็นผู้กำหนดราคาและมีความยืดหยุ่นเป็นกันเองมากกว่าระบบขนาดใหญ่เช่น JDA, Retek และอื่นๆ

บริษัท AMCCIT เริ่มจากการพัฒนาระบบแบบ In-house และด้วยการแนะนำลูกค้าต่อลูกค้าในการใช้งานระบบ เราจึงไม่มีการจัดทำตลาดในวงกว้าง

ระบบ Zen Global (RMS) Portal ASP ถูกพัฒนาขึ้นโดยกลุ่มบุคลากรที่มีความรู้ความสามารถสูง ทั้งเรื่องของประสบการณ์ในด้านอุตสาหกรรมธุรกิจค้าปลีก การออกแบบซอฟต์แวร์ และสถาปัตยกรรมโครงสร้างของระบบ เราใช้เทคโนโลยีที่ทันสมัยในการพัฒนาแอปพลิเคชัน และสามารถใช้งานได้โดยไม่ต้องติดกับระบบปฏิบัติการใดๆ (ยกเว้นระบบขายหน้าร้าน POS Portal)

ระบบ Zen Global (RMS) Portal ASP ควบคุมโดยตัวแปรและการตั้งค่าต่างๆ เพื่อทำการกำหนดฟังก์ชันและวิธีการทำงานของระบบให้เหมาะสมกับสภาพของการทำงาน ซึ่งการตั้งค่าตัวแปรต่างๆจะถูกกำหนดในครั้งแรกเพียงครั้งเดียวและไม่ต้องเป็นกังวลกับการตั้งค่าในภายหลังอีก

ระบบ Zen Global (RMS) Portal ASP สามารถปรับเปลี่ยนให้เข้ากับการเปลี่ยนแปลงในการดำเนินธุรกิจของคุณได้เสมอ โดยเราทำการพัฒนาระบบเพิ่มเติมอย่างต่อเนื่อง จึงเป็นระบบที่เหมาะสมที่สุดเพื่อใช้สำหรับบริหารจัดการธุรกิจค้าปลีกโดยเฉพาะ

เรามุ่งมั่นในการพัฒนาระบบและเพื่อให้มั่นใจว่าระบบของเราเป็นระบบบริหารงานธุรกิจค้าปลีกแนวหน้าด้วยโครงสร้างแบบ TCP/IP และ RAD tools, เป็นระบบเปิดที่ไม่ผูกติดกับระบบปฏิบัติการ Windows ใดๆ ในทางตรงกันข้ามสามารถทำงานบนระบบปฏิบัติการต่างๆได้ ถ้าหากระบบปฏิบัติการนั้นๆรองรับ การทำงานร่วมของฐานข้อมูลที่น่ามาร่วมใช้งานด้วย

ข้อมูลและธุรกรรมต่างๆ (Transactions)

ระบบ Zen Global (RMS) Portal ASP จะบันทึกรายละเอียดของธุรกรรมต่างๆที่เกิดขึ้น โดยไม่ทำการรวมข้อมูลเข้าด้วยกัน นั่นหมายความว่าเรามีคลังข้อมูลดิบ(เหมืองข้อมูล) เพื่อใช้ในการสร้างรายงานในรูปแบบใหม่ๆ ที่อาจมีความจำเป็นสำหรับการใช้งานในอนาคตได้อย่างต่อเนื่อง

โหมดสำหรับผู้ปฏิบัติงานในระบบขายหน้าร้าน (Operator Modes POS)

- Sales Assistant Mode - โหมดพนักงานขายหน้าร้าน ที่พนักงานสามารถใช้งานร่วมกันได้มากถึง 16 คนอย่างต่อเนื่องด้วยเครื่องบันทึกเงินสดเครื่องเดียว
- Teller Mode - ซุปเปอร์มาเก็ตโหมด ซึ่งพนักงานต้องเป็นผู้รับผิดชอบเงินในแต่ละเครื่อง
- Cash up - ฟังก์ชันสำหรับรวบรวมและนำส่งเงินสดโดยพนักงานที่ดูแลการเงิน

โหมดของการปฏิบัติงาน (Operational Modes)

มีโหมดสำหรับใช้ในการปฏิบัติงานที่หลากหลาย และสามารถปรับใช้ได้ภายในองค์กรเดียวกัน โดยมีความยืดหยุ่นสำหรับผู้ปฏิบัติงานสูง

Sales assistant – รองรับการเข้าใช้งานระบบขายหน้าร้านในเครื่องเดียวกันได้สูงสุด 16 คนอย่างต่อเนื่อง พนักงานสามารถทำการขายที่เครื่องไหนก็ได้ภายในร้าน หรือเฉพาะเครื่องต่างๆที่กำหนด

Teller check out – สามารถตั้งคาระบบขายหน้าร้านโดยให้พนักงานเข้าใช้งานได้ทีละคน โดยเป็นความรับผิดชอบของพนักงานแต่ละคน หากเกิดการสูญหายของเงินในเครื่องบันทึกเงินสด

Server Weigh Label – รองรับการสร้างป้ายฉลากเพื่อแปะบนอาหารสำเร็จรูปหรืออาหารนำเข้าจากต่างประเทศ โดยลูกค้าทำการเลือกสินค้าเพื่อนำไปให้พนักงานทำการชั่งน้ำหนัก และแปะป้ายราคาลงบนสินค้าพร้อมบาร์โค้ด เพื่อใช้สแกนในการคิดราคาสินค้าตรงจุดรับชำระเงิน

Multi-vendor – เหมาะกับสถานที่ที่มีผู้จำหน่ายหลายๆรายรวมอยู่ในที่เดียวกันเช่น ในศูนย์อาหาร, ดีพาร์ทเมนท์สโตร์ หรือ ในซุปเปอร์มาเก็ตที่ประกอบด้วยร้านค้าต่างๆโดยแต่ละร้านค้าจะมีเครื่อง POS และ สินค้าที่ลูกค้าเลือกซื้อจะมีป้ายฉลากราคา(บาร์โค้ด)ของแต่ละร้านติดอยู่ ลูกค้าสามารถทำการเลือกซื้อสินค้าต่างๆได้จากร้านค้าเหล่านั้น และนำสินค้าทั้งหมดมาชำระเงินตรงทางออกหรือจุดรับชำระเงิน ระบบสามารถรับรู้ได้ว่าลูกค้าซื้อสินค้าอะไรจากร้านค้าใดบ้าง และทำการจัดสรรยอดขายสินค้าให้แก่ร้านค้าต่างๆได้ในทันที ซึ่งแต่ละร้านค้าจะมีไซต์ของตนเองในระบบพอร์ทัลเพื่อใช้ดูข้อมูลการขายต่างๆและรวมถึงใช้บริหารธุรกิจของตัวเอง โดยผู้ประกอบการแต่ละเจ้าสามารถเห็นแค่เฉพาะข้อมูลตัวเลขของร้านค้าตนเอง หรือร้านค้าทั้งหมดที่เป็นผู้กำกับดูแลอยู่เท่านั้น ระบบ Zen Global ยังสามารถคำนวณค่าคอมมิชชั่นหรือค่าธรรมเนียมที่ร้านค้าต่างๆต้องจ่ายให้กับทางเจ้าของสถานที่ ซุปเปอร์มาเก็ต ศูนย์อาหาร หรือดีพาร์ทเมนท์สโตร์ โดยสามารถกำหนดได้โดยเป็นการหักเปอร์เซ็นต์จากยอดขาย หรือ ค่าเช่า หรือค่าเช่าบวกกับการหักเปอร์เซ็นต์จากยอดขาย หรือในรูปแบบอื่นๆ

คุณสมบัติของการใช้งานฟังก์ชันนี้เหมาะกับการดำเนินธุรกิจเช่น ซุปเปอร์มาเก็ต ร้านเบเกอรี่ ร้านขายเนื้อสด ร้านขายผักสด หรือร้านค้าที่อยู่ในพื้นที่เดียวกันหรือใกล้เคียง (Store within Store using a common check-out) หรืออีกตัวอย่างเช่น ร้านปลอดภาษี (Duty free stores) ที่มีผู้จำหน่ายสินค้าหลายๆราย รวมอยู่ภายในสถานที่เดียวกัน (สามารถดูรายละเอียดเพิ่มเติมได้ใน factsheets)

การแสดงผลข้อมูลในรายงาน แบ่งเป็นช่วงเวลา ดังนี้ (Reporting Periods)

ในการทำธุรกิจค้าปลีก ตัวเลขต่างๆ อาจไม่มีความหมายอะไรมากนัก ดังนั้นระบบ Zen Global จึงทำการสรุปและแสดงรายงานในรูปแบบของตารางปฏิทินแบบ 7 วัน, 7 อาทิตย์, 7 เดือน, 7 ปี หรือ 7 รอบ

ของวันจันทร์หรือวันอังคารที่ผ่านมาเป็นต้น ที่สำคัญสามารถใช้ดูแนวโน้มของการขายและสามารถตอบสนองความต้องการของลูกค้าได้อย่างรวดเร็ว รายงานการวิเคราะห์สามารถทำได้ตามต้องการและสามารถแสดงรายละเอียดในรูปแบบต่างๆเช่น ตารางตัวเลข (Table), แผนภูมิแบบแท่ง (Bar chart), ฮิสโตแกรม (Histogram), แผนภูมิเส้น (Line Chart), แผนภูมิรูปวงกลม (Pie Chart) และด้วยเหตุที่ Zen Global บันทึกข้อมูลของทุกธุรกรรมการขายและการกระทำอื่นๆที่เกิดขึ้นจริงได้นั้น จึงทำให้สามารถนำข้อมูลและรายละเอียดเหล่านี้มาทำการวิเคราะห์ได้ทั้งในขณะนี้หรือในอนาคต ข้อมูลทั้งหมดจะถูกเก็บไว้ในฐานข้อมูลเป็นระยะเวลา 7 ปีก่อนที่ระบบจะทำการจัดเก็บแบบถาวร (archived)

Hide menu Print Download Home > State Sales

Report Options

Options Filters

By Day Date 17 Apr 2007 Display As Table

State	Tuesday 17-Apr-2007	Wednesday 18-Apr-2007	Thursday 19-Apr-2007	Friday 20-Apr-2007	Saturday 21-Apr-2007	Total
VIC	01					\$11,950.01
WA		\$6,806.66				\$6,806.66
NSW		\$6,363.94				\$6,363.94
Total:		\$25,120.61				\$25,120.61

รายงานการขาย - แยกตามรัฐ(State)/ภาค ด้วยเทคโนโลยีแบบ drill-down

Report Options

Options Filters

By Day Date 22 Oct 2009 Display As Table

State	Tuesday 20-Oct-2009	Wednesday 21-Oct-2009	Thursday 22-Oct-2009	Friday 23-Oct-2009	Saturday 24-Oct-2009	Sunday 25-Oct-2009	Total
VIC	60	\$106,060.55	\$125,986.77	\$191,074.99	\$201,404.63	\$203,739.52	\$1,065,289.07
QLD	07	\$41,042.48	\$47,207.87	\$78,641.40	\$56,878.21	\$73,275.70	\$375,392.84
NSW	\$21,917.65	\$24,106.11	\$23,636.00	\$53,616.25	\$35,192.08	\$24,599.29	\$230,123.69
SA	\$9,189.35	\$10,158.30	\$11,456.61	\$23,455.61	\$14,547.63	\$21,672.21	\$100,070.20
WA	\$8,859.78	\$10,588.65	\$8,464.94	\$18,814.70	\$11,286.54	\$19,664.34	\$77,678.95
ACT	\$5,049.35	\$5,188.35	\$4,701.90	\$5,513.19	\$7,436.49	\$9,683.06	\$46,052.60
TAS	\$1,687.30	\$2,216.15	\$2,135.35	\$1,064.45	\$3,155.25	\$2,393.30	\$942.15
Total:	\$358,595.66	\$379,249.08	\$426,572.57	\$708,200.96	\$627,985.82	\$719,613.86	\$1,908,121.30

รายงานการขาย - แยกตามส่วนภูมิภาค ด้วยเทคโนโลยีแบบ drill-down

Sites by Sales Inc

Site	Monday 19-Oct-2009	Tuesday 20-Oct-2009	Wednesday 21-Oct-2009	Thursday 22-Oct-2009	Friday 23-Oct-2009	Saturday 24-Oct-2009	Sunday 25-Oct-2009	Total
Castle Towers	\$2,184.60	\$3,329.70	\$2,764.90	\$7,237.79	\$4,753.90	\$7,552.19	\$3,617.05	\$31,440.14
Miranda	\$2,023.05	\$2,706.64	\$1,829.90	\$7,436.40	\$3,963.90	\$4,607.35	\$4,588.00	\$27,155.24
Parramatta Lv 5	\$1,723.60	\$2,935.12	\$2,397.80	\$5,620.00	\$3,433.15	\$6,260.36	\$2,887.25	\$25,257.28
Albury	\$2,725.85	\$2,157.65	\$3,440.70	\$5,398.40	\$3,801.84	\$4,586.95	\$1,345.40	\$23,456.79
Tweedbah	\$1,758.30	\$2,230.20	\$2,355.00	\$5,580.85	\$3,200.59	\$4,026.91	\$2,012.99	\$21,164.84
Liverpool	\$1,382.70	\$2,182.85	\$1,739.75	\$4,580.90	\$2,449.35	\$3,653.38	\$1,328.20	\$17,347.10
Parramatta Lv 1	\$1,848.65	\$2,008.60	\$1,962.40	\$4,393.60	\$2,155.10	\$2,602.45	\$2,138.00	\$17,108.80
Eastgardens	\$2,287.40	\$1,804.35	\$1,310.75	\$2,863.95	\$3,128.80	\$3,625.45	\$1,409.15	\$16,629.85
Glendale	\$1,967.15	\$1,382.00	\$1,595.45	\$3,281.20	\$3,108.40	\$2,656.10	\$2,097.30	\$16,287.60
Bankstown	\$1,603.00	\$1,554.70	\$1,915.55	\$2,245.85	\$1,704.10	\$2,608.40	\$1,601.75	\$13,233.35
Wetherill Park	\$1,164.70	\$774.75	\$908.10	\$3,552.40	\$1,538.00	\$3,386.45	\$1,574.20	\$12,898.60
Young	\$1,248.65	\$1,039.55	\$1,415.70	\$1,424.90	\$1,954.95	\$1,060.35		\$8,144.10
Total:	\$21,917.65	\$24,106.11	\$23,636.00	\$53,616.25	\$35,192.08	\$47,056.31	\$24,599.29	\$230,123.69

รายงานการขาย - แยกตามร้านค้า/สาขา drill-down เพื่อลงลึกในรายละเอียดการขาย

Sales (Inc) by Category Young

Category	Monday 19-Oct-2009	Tuesday 20-Oct-2009	Wednesday 21-Oct-2009	Thursday 22-Oct-2009	Friday 23-Oct-2009	Saturday 24-Oct-2009	Sunday 25-Oct-2009	Total
Hair Salon Service	\$235.00	\$55.00	\$160.00	\$180.00	\$928.00	\$365.00		\$1,923.00
Packs	\$305.40	\$214.50	\$106.80	\$186.55	\$129.70			\$942.95
Styling	\$49.85	\$100.20	\$164.70	\$101.30	\$133.20	\$279.05		\$828.30
Fashion Accessories	\$46.35	\$37.75	\$139.65	\$321.45	\$88.65			\$633.85
Shampoo	\$108.80	\$94.80	\$142.65	\$26.95	\$167.80	\$74.85		\$615.85
Home Hairdressing	\$50.80	\$23.90	\$164.30	\$123.95	\$97.55	\$23.90		\$484.40
Electrical	\$34.95	\$169.90	\$169.95					\$374.80
Conditioner	\$61.90	\$123.85	\$58.00	\$26.95	\$65.95	\$26.95		\$363.60
Piercing	\$183.50	\$20.90		\$34.90	\$78.70	\$38.90		\$356.90
Miscellaneous		\$13.00	\$88.70	\$179.95	\$15.00	\$49.85		\$346.50
Body Piercing Service		\$65.00	\$25.00	\$65.00		\$155.00		\$310.00
Waxing Service		\$22.00	\$64.00	\$127.00	\$67.00			\$280.00
Hairdressing Tools	\$9.90	\$5.90	\$24.95		\$78.75	\$4.95		\$124.45
Hair Accessories	\$49.50	\$6.90	\$36.60		\$25.85	\$3.95		\$122.80



รายงานการขายของร้านค้า/สาขา - drill-down ดูรายละเอียดการขายสินค้าแยกตามแผนกต่างๆ

Sales (Inc) by Department Young								
Department	Monday 19-Oct-2009	Tuesday 20-Oct-2009	Wednesday 21-Oct-2009	Thursday 22-Oct-2009	Friday 23-Oct-2009	Saturday 24-Oct-2009	Sunday 25-Oct-2009	Total
Cuts	\$125.00	\$55.00	\$80.00	\$50.00	\$243.00	\$50.00		\$603.00
Colour			\$80.00	\$130.00	\$385.00			\$595.00
Highlights	\$110.00				\$270.00	\$110.00		\$490.00
Blow Wave & Sets					\$30.00			\$140.00
Upstyle						\$95.00		\$95.00
Total:	\$235.00	\$55.00	\$160.00	\$180.00	\$928.00	\$365.00		\$1,923.00

รายงานการขายของร้านค้า/สาขา - drill-down ดูรายละเอียดการขายสินค้าแยกตามประเภทต่างๆ

Top 10 Hair Salon Service by Sales: Young : Ranged By Department Cuts								
Item	Monday 19-Oct-2009	Tuesday 20-Oct-2009	Wednesday 21-Oct-2009	Thursday 22-Oct-2009	Friday 23-Oct-2009	Saturday 24-Oct-2009	Sunday 25-Oct-2009	Total
Mens Cut		\$20.00	\$35.00	\$20.00	\$58.00	\$20.00		\$153.00
Child 1-12yrs	\$65.00		\$15.00		\$25.00			\$105.00
Ladies Cut - Trim				\$20.00	\$50.00	\$30.00		\$100.00
Ladies Cut - Restyle	\$60.00	\$35.00						\$95.00
Ladies Sho/cut/cor					\$40.00			\$40.00
Ladies Cut - Medium					\$35.00			\$35.00
Child 1-5yrs			\$20.00	\$10.00				\$30.00
Ladies Cut - Short					\$25.00			\$25.00
Mens Clipper Cut			\$10.00		\$10.00			\$20.00
Top 10 total:	\$125.00	\$55.00	\$80.00	\$50.00	\$243.00	\$50.00		\$603.00
Category total:	\$125.00	\$55.00	\$80.00	\$50.00	\$243.00	\$50.00		\$603.00

รายงานการขายของร้านค้า/สาขา - drill-down แสดงธุรกรรมการขายต่างๆ ที่มีสินค้าชิ้นนี้รวมอยู่ด้วย

Transactions with Mens Cut: Young								
Terminal	Monday 19-Oct-2009	Tuesday 20-Oct-2009	Wednesday 21-Oct-2009	Thursday 22-Oct-2009	Friday 23-Oct-2009	Saturday 24-Oct-2009	Sunday 25-Oct-2009	Total:
1		\$20.00 25562	\$20.00 25510 \$15.00 25558	\$20.00 25555	\$20.00 25700 \$18.00 25742 \$20.00 25743	\$20.00 25759		\$153.00
Total:		\$20.00	\$35.00	\$20.00	\$58.00	\$20.00		\$153.00

รายงานการขายของร้านค้า/สาขา - drill-down แสดงรายละเอียดของธุรกรรมขายนั้นๆ

Transaction Header		Terminal 1, Journal 25700: Young 23-Oct-2009 9:42:14				
Site	Young	Description	Sales	Quantity	Item Discount	Tender
Terminal	1	Mens Cut	\$20.00	1.000	\$0.00	
Journal	25700	CASH				\$20.00
Shift	1	Total:	\$20.00	1.000	\$0.00	\$20.00
Date	23-Oct-2009					
Time	09:42:14					
Duration	15 seconds					
Clerk Name	Karissa					
Clerk Number	103					

สถาปัตยกรรมและเทคโนโลยีแบบ drill down ได้ถูกพัฒนาไว้ในส่วนต่างๆของระบบ ทำให้การดูรายงานในรายละเอียดของส่วนต่างๆง่ายขึ้น และผู้ใช้งานสามารถกำหนดได้ว่า “ต้องการดูข้อมูลอะไร”

สามารถดูรายงานของแต่ละร้านค้า/สาขา เพื่อทำการวิเคราะห์ว่ามี สินค้าอะไรอื่นอีกบ้าง ที่ลูกค้าซื้อพร้อมกับสินค้าชิ้นนี้ในตะกร้าสินค้า “basket analysis” และผู้ใช้งานสามารถตั้งรายงานที่อยากให้เห็นบ่อยๆได้โดยทำการเพิ่มเข้าไปเก็บไว้ในรายงานที่ชื่นชอบ “Add it to your favourites”

รวบรวมใบสั่งซื้อของทุกร้านค้า/สาขาให้เป็นใบเดียว (Consolidate or Not)

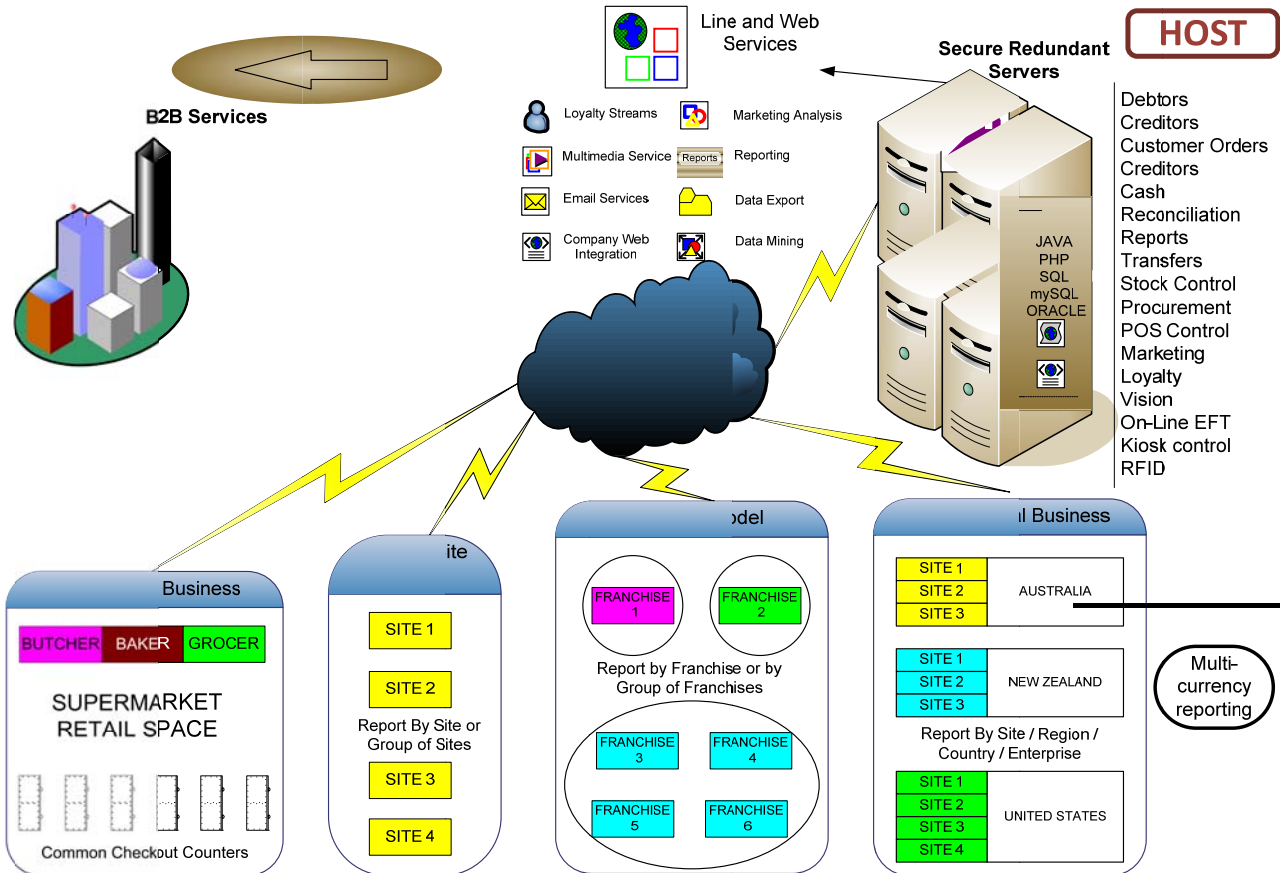
สามารถรวบรวมใบสั่งซื้อจากทุกร้านค้า/สาขา และเปิดการสั่งซื้อเป็นใบเดียวจากส่วนกลางหรือสำนักงานใหญ่ โดยสามารถกำหนดวิธีการจัดส่งสินค้าตามสาขาต่างๆที่ทำการสั่งซื้อ

ระบบบัญชีในแต่ละท้องถิ่น (Local Accounting Systems)

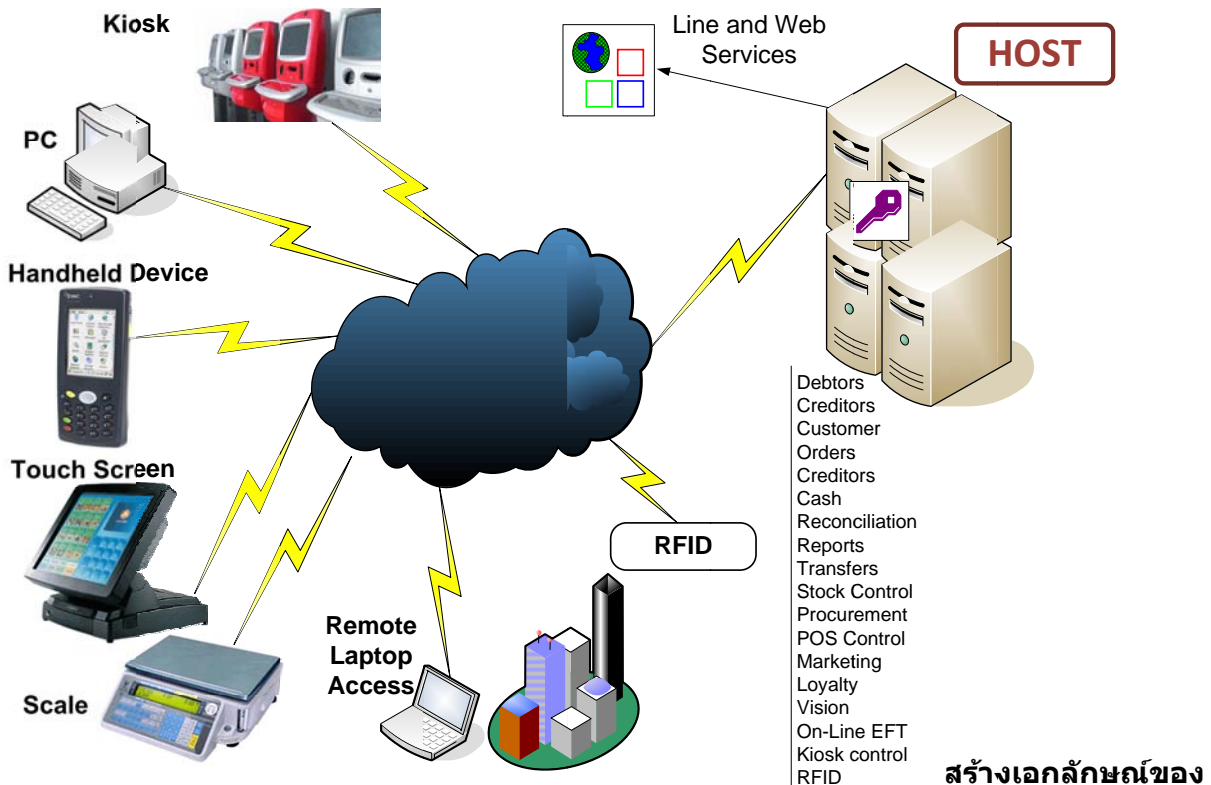
ด้วยสาเหตุเรื่องทางภาษีและระบบบัญชีที่แตกต่างกันในแต่ละประเทศ ระบบ Zen Global จึงรองรับการทำงานที่ต้องมีการเชื่อมต่อเข้ากับระบบบัญชีอื่นๆเช่น MYOB, QUICKEN เป็นต้น ระบบ Zen Global สามารถจัดการเรื่องอัตราภาษีและกฎที่ใช้สำหรับคำนวณค่าธรรมเนียมต่างๆ เกี่ยวกับการขายและการสั่งซื้อสินค้า โดยระบบสามารถ export journal entries ต่างๆและส่งข้อมูลให้กับระบบบัญชีอื่นๆในรูปแบบของ batch หรือ real-time ซึ่งระบบ Zen Global ได้เคยผ่านการทำการเชื่อมต่อระบบของเราเข้ากับระบบ Oracle Financials และ SAP มาแล้ว

ZEN GLOBAL SCHEMATIC ARCHITECTURE

Schematic 1 – ENTERPRISE LEVEL / CENTRAL



Schematic 2 – STORE LEVEL



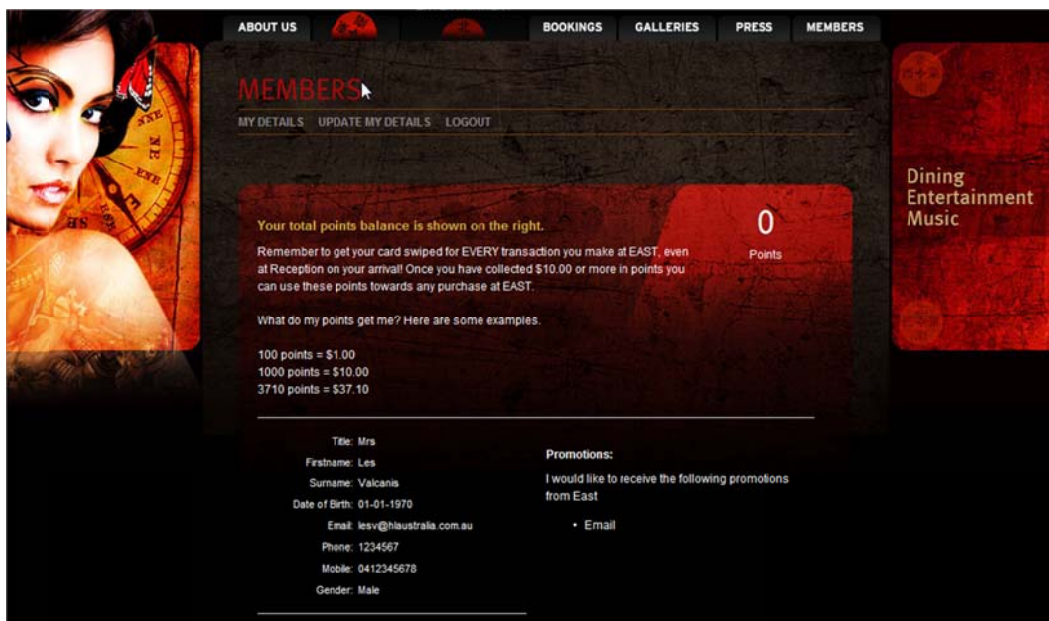
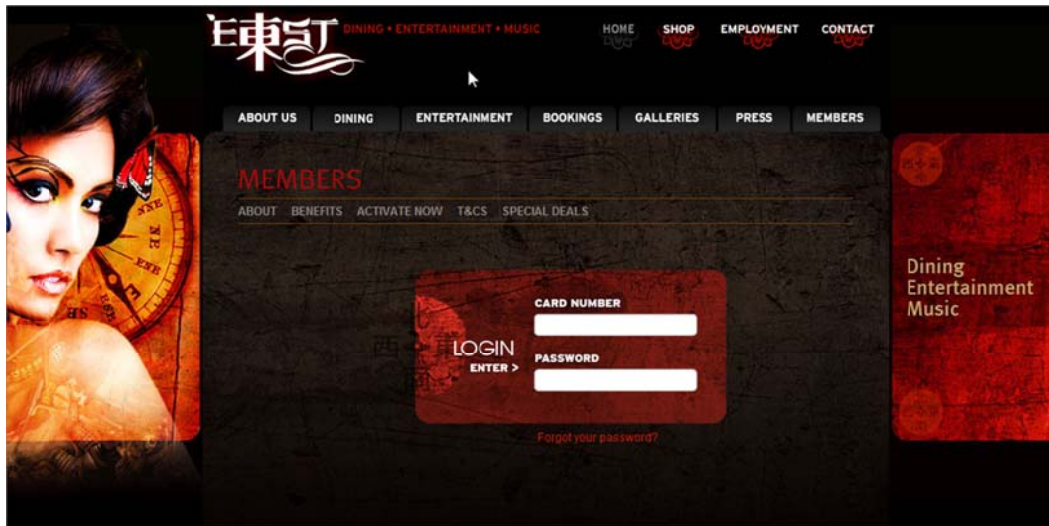
ธุรกิจด้วย ZEN GLOBAL (PERSONALISE ZEN GLOBAL)

Zen Global เข้าใจถึงผู้ประกอบการธุรกิจที่ต้องการแสดงภาพลักษณ์ของธุรกิจ ต่อสายตาลูกค้า และพนักงาน เพื่อให้ธุรกิจมีความแตกต่างไปจากธุรกิจอื่นๆทั่วไป โดยระบบ Zen Global สามารถตอบสนองความต้องการนี้

ตัวอย่างร้านอาหาร East Restaurant

ระบบ Zen Global ได้ถูกทำการเชื่อมต่อเข้ากับเว็บไซต์ธุรกิจของทางร้าน การเข้าสู่เว็บไซต์และบันทึกข้อมูลต่างๆ ทำผ่านระบบโฮสของ Zen Global เป็นแบบ real-time และมีความปลอดภัยสูง

ข้อมูลทั้งหมดของลูกค้าสมาชิกและข้อมูลทางการตลาด รวมไปถึงข้อมูลการวิเคราะห์ตะกร้าสินค้า จะถูกเก็บรวมอยู่ในระบบโฮสของ Zen Global ทั้งนี้จึงทำให้เจ้าของธุรกิจสามารถทำการเปลี่ยนแปลงรูปลักษณะของเว็บไซต์ได้เองด้วย CMS (Content Management System) และไม่มีความเสี่ยงต่อความสมบูรณ์ของข้อมูลลูกค้าสมาชิก ซึ่งเว็บไซต์ของทางร้านไม่จำเป็นต้องมีการบริหารจัดการข้อมูล เพราะฐานข้อมูลของ Zen Global ได้เข้าจัดการในส่วนนี้ให้คุณ ข้อมูลคะแนนสะสมหรือการแลกของสมนาคุณและธุรกรรมต่างๆที่เกิดขึ้นจะถูกเก็บรักษาไว้ในระบบ Zen Global และหากมีการเพิ่มเติม/แก้ไขรายละเอียดข้อมูลของลูกค้าสมาชิก ทั้งจากเว็บไซต์หรือระบบ Zen Global เองก็จะไม่ก่อให้เกิดปัญหาของข้อมูลที่ไม่สอดคล้องกัน เพราะใช้ฐานข้อมูลเดียว



ตัวอย่าง Strike Bowling Bar

STRIKE
BOWLING · BAR

CALL 1300 STRIKE

HOME ABOUT LOCATIONS FUNCTIONS MEMBERS BOOK ONLINE

Become a Strike Member

Our membership program is for people who enjoy Strike Bowling Bar and would like to receive monthly benefits. Your membership card can be used at any Strike Bowling Bar across Australia. [Click here to view](#) more information about our Membership Program.

Already a member? [Click here to login.](#)

Enter Your Details

Title:

First Name:

Last Name: X

Address:

Suburb: X

State: Post Code: X

Country:

Email: X

Mobile: X

Gender: X

Date of Birth: X

Strike Bowling Bar มีจำนวนสาขาต่างๆทั่วโลก ได้นำระบบของเราไปใช้งานโดยมีโมดูลสำหรับบริหารจัดการลูกค้าสมาชิกและทำการตลาด โดยกลุ่มเป้าหมายในการทำการตลาดคือกลุ่มลูกค้าที่เคยมาใช้บริการแล้วแต่ยังไม่เคยสมัครสมาชิกเพียงแค่ให้อีเมลล์และเบอร์ติดต่อไว้ ส่วนลูกค้าสมาชิกคือกลุ่มลูกค้าที่ได้ทำการสมัครสมาชิกแล้วและมีความประสงค์ที่จะรับข้อมูลข่าวสารหรือสิทธิประโยชน์จากทางร้านเพิ่มเติม

เป็นธุรกิจที่มีแบรนด์หรือภาพลักษณ์ขององค์กรที่ให้ความสำคัญกับกลุ่มลูกค้าสมาชิก ระบบสามารถเรียกใช้ API ที่มีอยู่ในระบบ Zen Global ในการเข้าถึงข้อมูลและซึ่งเป็นฐานข้อมูลเดียวกัน เพื่อไม่ก่อให้เกิดปัญหาของข้อมูลที่ไม่สอดคล้องกัน อีกทั้งยังสามารถจัดทำผลการสำรวจพฤติกรรมสินค้าและบริการต่างๆ เพื่อให้เกิดประโยชน์สูงสุดกลับคืนสู่ลูกค้า

เปรียบเทียบการจัดทำแคมเปญต่างๆเพื่อให้ได้ประสิทธิผลที่ดีที่สุด โดยนำแคมเปญที่จัดทำสำหรับกลุ่มลูกค้าทั่วไป เปรียบเทียบกับแคมเปญที่จัดทำขึ้นพิเศษสำหรับลูกค้าสมาชิก

และเมื่อกลุ่มคนทั่วไปที่เป็นเป้าหมายในการทำการตลาดกลายเป็นลูกค้าสมาชิก และด้วยข้อมูลของบุคคลเหล่านี้ที่มีอยู่แล้ว จึงสามารถทำการเพิ่มเข้าไปในฐานข้อมูลลูกค้าสมาชิกได้เลย

ตัวอย่างการทำแบบสอบถาม (SURVEY EXAMPLE)

Complete Customer Information

Back Submit Reset

* First name * Last name

Email

* Mobile:

Home Suburb:

Postcode:

Work Suburb:

Postcode:

DOB / /

Male
 Female

Which of these sports do you enjoy?

AFL Rugby Union Rugby League Soccer
 Cricket Netball Car Racing Boxing

AFL team I barrack for:

What do you like to do at hotels?

Dining Wine Tasting Beer Tasting Casual Drinks Play Pool Bands
 Watch Sport Spirit Tasting Sundowners Cocktails Coffee & Cake Quiz Nights
 Live Comedy

What time do you usually buy liquor?

ผู้ใช้งานสามารถออกแบบและจัดทำแบบสอบถามได้เอง ด้วยโปรแกรมตัวช่วยที่มีอยู่ในระบบ Zen Global โดยผลสำรวจจากแบบสอบถามจะถูกเก็บไว้ในประวัติของกลุ่มเป้าหมายหรือลูกค้าสมาชิกแต่ละคน และสามารถแสดงให้เห็นถึงความต้องการในการซื้อสินค้า กิจกรรม หรือสิ่งที่ลูกค้าสนใจ โดยสามารถทำการค้นหาข้อมูลเหล่านั้นได้โดยใช้ powerful filter engine ในระบบ Zen Global

การจัดทำแบบสอบถาม สามารถทำให้เป็นที่ดึงดูดได้ด้วยการส่งข้อความแสดงความยินดีตอนรับเมื่อลูกค้าเข้าร่วมเป็นสมาชิกครั้งแรก สมาชิกใหม่จะได้รับ SMS หรืออีเมลพร้อมกับลิ้งค์ URL เพื่อให้เข้าไปทำการตอบแบบสอบถามที่จำเป็น

ระบบ Zen Global เป็นระบบที่มีประสิทธิภาพและมีความชำนาญในการบริหารจัดการลูกค้าสมาชิกและการทำการตลาด รวมถึงฟังก์ชันที่ครอบคลุมเพื่อใช้ในการบริหารจัดการธุรกิจค้าปลีก

ระบบ Zen Global ยังรองรับการทำงานอื่นๆอีกมากมาย และลูกค้าจะพบกับความน่าทึ่งของระบบ Zen Global ที่สามารถรองรับกับการเปลี่ยนแปลงและทุกๆความต้องการใช้งานระบบ สำหรับธุรกิจของคุณ



Enterprise Diagram
Portal Hierarchy
Copyright © 2010 AMC Convergent IT All Rights Reserved

Sales Business Unit Enterprise

This is the highest reporting level data is held to or can be globally affected. An SBU can report to or be grouped with other SBUs for control & reporting.

Company

Many companies can report to an SBU. Data is held to or reported from sites attached to a "company".

Region Grouping

Sites within a company can be grouped for reporting purposes to a region

Sites

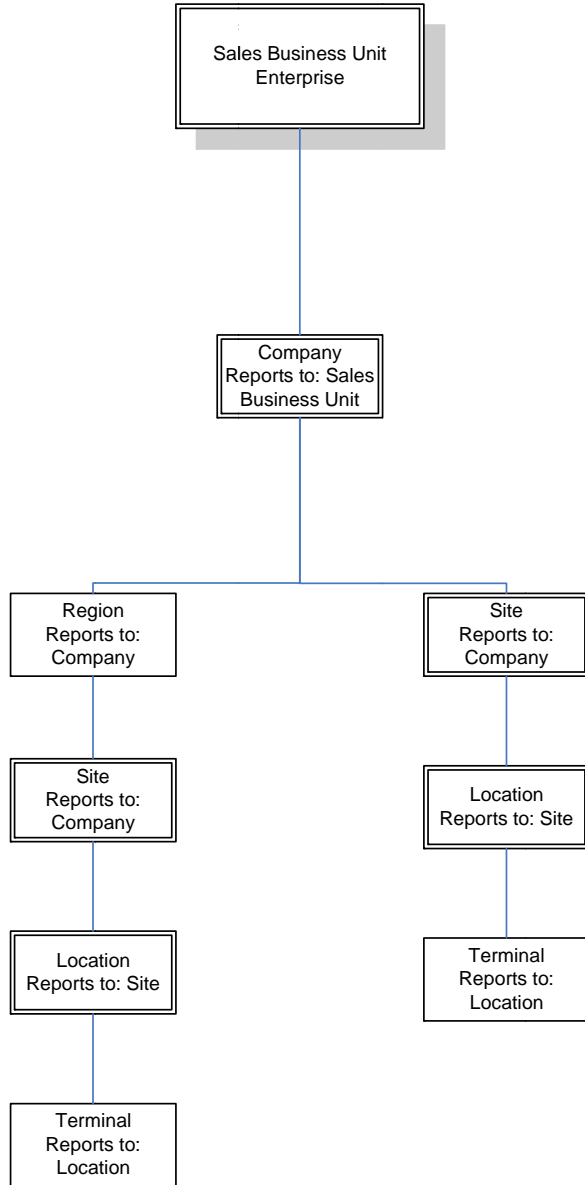
Sites are grouped into companies. Inventory & other information including sales can be effected selectively or globally at this or a lower level.

Location

This is an area (functional or physical) within a Site. Where locations are not configured the location functions can occur at Site level. Sales, Financial, User and other information processed by the AMCCIT portal is held terminal, time & date stamped at this level. E.g. Price changes may be for one or more terminals in this Location.

Terminal

This is both where changes effected by a higher layer goes or data generated from the POS or Kiosk or PDT or other device (EGM) goes to. All information is terminal number, date & timestamped.



Dataflow & Reporting

Data flow is bi-directional at all layers.

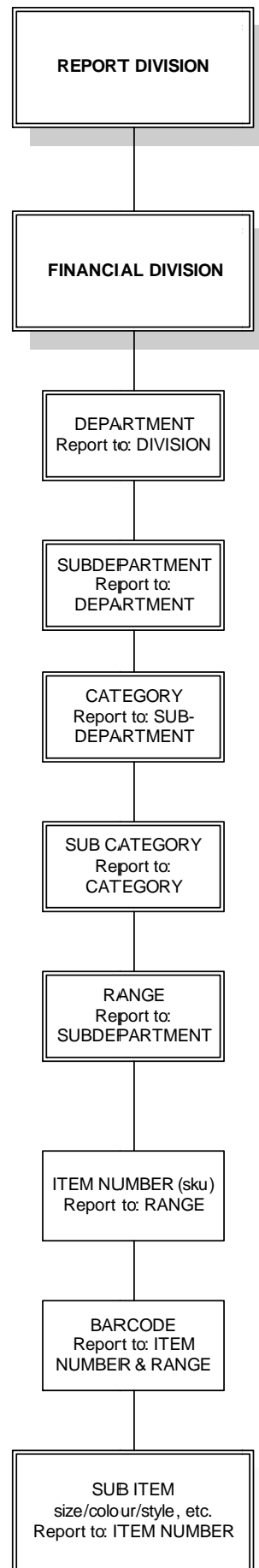
There is an additional reporting grouping besides the REGION that caters for Enterprises or Companies that are organized on a geographic or territorial basis. E.g. Items maybe held at location or site or company levels.





Item Structure
AMCCIT Portal Hierarchy
Copyright ©2010 AMC Convergent IT All Rights Reserved

Item data is held by Company or site or location level
At each level 5 different selling prices are held.
Stock levels and other item parameters can be assigned
by level inventory is held at (Company or Site or Location)
Different locations or sites or companies can have different
items and departments, etc including business rules .



ข้อมูลและรายละเอียดต่างๆที่จัดทำขึ้นในเอกสารชิ้นนี้ เป็นเพียงแคตัวอย่างบางส่วนของความสามารถทั้งหมดที่มีในระบบของ Zen Global suite of Portal ASP โดยระบบนั้นมีความเหมาะสมและรองรับการดำเนินธุรกิจของบริษัทในรูปแบบต่างๆ ไม่ว่าจะเป็นบริษัทที่มีแห่งเดียว หรือเป็นสาขาหนึ่งของบริษัท หรือเป็นกลุ่มสาขาของบริษัท

ระบบของเรามีฟังก์ชันรองรับการทำงานของ ร้านค้า บริษัท หรือองค์กรที่มีสาขาทั่วโลก โดยฟังก์ชันต่างๆสามารถแยกส่วนการทำงาน ให้เหมาะสมกับความต้องการของแต่ละร้านสาขาทั่วทั้งหมดได้

ในหน้าที่ผ่านมาได้แสดงให้เห็นถึงประสิทธิภาพหลายๆด้านของระบบ Zen Global ที่เป็นกลไกสำคัญของเบื้องหลังของความสำเร็จในหลายๆธุรกิจ องค์ประกอบหลักที่สำคัญก็คือภาพลักษณ์ของแบรนด์ธุรกิจที่สั่งสมมายาวนาน และด้วยระบบ Zen Global ที่เปรียบเสมือนแกนกลางที่พร้อมด้วยเครื่องมือและฟังก์ชันการทำงานต่างๆ เพื่อใช้ในการเก็บรวบรวมข้อมูล แก้ไขเปลี่ยนแปลง ประมวลผลข้อมูล และทำการวิเคราะห์เพื่อช่วยเป็นแนวทางในการตัดสินใจและดำเนินธุรกิจของคุณ

ระบบ Zen Global มีพื้นฐานโครงสร้างที่แตกต่างไปจากระบบแบบเดิมๆ ที่ต้องติดตั้งเครื่องแม่ข่ายและแอปพลิเคชันอยู่ภายในร้าน โดยระบบของเราไม่ต้องทำการปรับปรุงหรือติดตั้งเครื่องแม่ข่ายสำหรับร้านค้าสาขาต่างๆ เพราะเราเป็นผู้โฮสและให้บริการใช้งานระบบแบบสมัครสมาชิก พร้อมด้วยบริการอื่นๆที่ท่านอาจคาดไม่ถึงเช่น ระบบการรักษาความปลอดภัยของข้อมูล การกำหนดสิทธิในการเข้าถึงชั้นข้อมูลต่างๆ พร้อมกันมาตรการเก็บรักษาสำรองชุดข้อมูล และแผนฟื้นฟูภัยพิบัติ (DRP) โดยที่กล่าวมาทั้งหมดนี้จะมีค่าใช้จ่ายที่น้อยกว่าเมื่อเปรียบเทียบกับการใช้ระบบและเทคโนโลยีแบบเดิมๆ ระบบ Zen Global ยังมีความคล่องตัวและยืดหยุ่นสูงโดยสามารถทำให้การดำเนินธุรกิจสะดวกสบายยิ่งขึ้นและรองรับการทำงานของธุรกิจค้าปลีกในแบบอนาคต โดยระบบเดิมๆหรือระบบอื่นๆไม่สามารถหรืออาจต้องใช้ความพยายามอย่างสูงเพื่อให้รองรับกับความต้องการใช้งานที่จะเกิดขึ้นในอนาคต

เทคโนโลยีและระบบได้รับการพิสูจน์ด้วยการใช้งานเชิงธุรกิจโดยบริษัทต่างๆมากกว่าร้อยไซต์ภายในระยะเวลา 5 ปีกับธุรกรรมการขาย (transactions) ที่เกิดขึ้นมากกว่าร้อยล้านครั้ง โดยเรามีเครื่องแม่ข่ายที่แยกออกมาเพื่อคอยทำการสำรองชุดข้อมูลของลูกค้าซึ่งเป็นส่วนหนึ่งในบริการของเรา และในระยะเวลา 5 ปีที่ผ่านมาระบบโฮส Portal ASP ได้ให้บริการแก่ลูกค้าด้วยประสิทธิภาพที่พร้อมใช้งานมากกว่า 99.97% ทั่วทั้งประเทศออสเตรเลียและในต่างประเทศ

ผลิตภัณฑ์ซอฟต์แวร์ต่างๆที่อยู่ในระบบ Zen Global ทำหน้าที่รวบรวมข้อมูลลูกค้าที่สำคัญไว้ทั้งหมด จึงทำให้ผู้ดำเนินธุรกิจสามารถนำเสนอสินค้าที่ตรงตามความต้องการของลูกค้าได้จากแบบสอบถามและผลสำรวจ โดยทำคู่ขนานไปกับการขายสินค้าต่างๆที่ลูกค้าซื้อเป็นประจำอยู่แล้ว ทั้งนี้เพื่อเพิ่มศักยภาพในการนำเสนอสินค้าและบริการให้ตรงกับความต้องการและความชอบของลูกค้าอย่างแท้จริง

ร้านค้า/สาขา สามารถอนุญาตและให้สิทธิ์แก่ส่วนกลางหรือกลุ่มผู้จัดซื้อ "buying groups" ในการเข้ามาบริหารจัดการสต็อกสินค้าที่ส่วนกลางเป็นผู้ดูแลจัดส่งให้เป็นแบบ real-time ได้ ดูแลการสั่งซื้อและจัดส่งสินค้าแบบต่อเนื่อง, ดูแลการดำเนินงานทางด้านโปรโมชั่น, ควบคุมดูแลเพิ่มข้อมูลของราคาสินค้าทั้งหมด, สนับสนุนการจัดหาและจัดซื้อสินค้าทั้งหมดจากส่วนกลาง โดยสามารถทำการกำหนดชั้นข้อมูลเพื่อให้เข้าถึงได้ ตัวอย่างธุรกิจเช่น MLA (Meat & Livestock Australia) ที่สามารถเห็นข้อมูลการขายปลีกของร้านสาขาย่อยอื่นๆ (ที่ไม่ใช่สาขาในเครือโดยตรงได้) แต่อาจไม่รู้ราคาต้นทุนของแต่ละที่

สามารถดูตัวอย่างของ East restaurant และ Strike Bowling Bar

ระบบ “Zen Global retail management systems” ให้ “พลังขับเคลื่อนและสายดาที่แหลมคม” ในการบริหารจัดการธุรกิจค้าปลีกอย่างแท้จริง

สามารถติดต่อสอบถามข้อมูลที่สนใจเพิ่มเติมได้ที่ AMC Convergent IT (AMCCIT) :-
อีเมล info@amcretail.com หรือที่เว็บไซต์ www.amcretail.com .

สำหรับประเทศไทยติดต่อ jack@amcretail.com

