

# Server Weigh & Label - POSPORTAL

เครื่องบันทึกเงินสดที่จุดขาย (POS) สามารถติดตั้งและใช้งานร่วมกับเครื่องชั่ง (Weighing station) เพื่อให้บริการแก่ลูกค้าได้ โดยการบรรจุสินค้าใส่ห่อหรือถุง แล้วนำไปชั่งน้ำหนักพร้อมทำการพิมพ์ป้ายราคาเพื่อแปะลงบนบรรจุภัณฑ์ และนำสินค้าไปทำการสแกน ตรงจุดรับชำระเงิน

สามารถใช้พิมพ์กับป้ายราคา/ฉลาก แบบพร้อมพิมพ์ (Pre-printed: มีการพิมพ์ข้อมูลที่กำหนดล่วงหน้าเช่น สถานที่ประกอบการที่อยู่และอื่นๆ) หรือ พิมพ์ป้ายราคา/ฉลากแบบมาตรฐาน (Standard: มีขนาดให้เลือกถึง 20 ขนาด) หรือ พิมพ์ป้ายราคา/ฉลากแบบต่อเนื่อง (ลาเบลแบบม้วน) ทั้งนี้ขึ้นอยู่กับเครื่องพิมพ์ที่นำมาใช้งาน

**วันที่ควรบริโภคก่อน (Use by dates)** จะเริ่มนับจากวันที่บรรจุสินค้าและเมื่อมีการระบุกำหนดระยะเวลาในการใช้หรือบริโภคของสินค้านั้นๆ ระบบจะคำนวณวันที่ที่ควรบริโภคก่อนให้อัตโนมัติ

**เลขที่บัญชีผู้ประกอบการ** สามารถจัดพิมพ์บนป้ายราคาได้เพื่อใช้เป็นข้อมูลในการติดตามย้อนหลัง (Premises Accreditation number)

**ชื่อและที่อยู่ของสถานที่ประกอบการ** ที่จะต้องพิมพ์ลงบนบรรจุภัณฑ์ สามารถเลือกใช้พิมพ์เป็นป้ายฉลากแบบพร้อมพิมพ์ได้เพื่อความสะดวก

## บาร์โค้ด (Barcode)

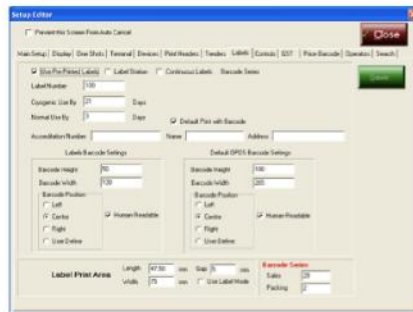
สามารถกำหนดความสูง ความกว้าง และตำแหน่งของบาร์โค้ด (ซ้าย, กลาง, ขวา หรือตามต้องการ) และยังสามารถฝังเลขราคาลงไปในแถบบาร์โค้ดได้ (โดยการ encode) พร้อมกับข้อมูลอื่นๆ

สามารถพิมพ์บาร์โค้ด โดยให้แสดงหรือไม่ให้แสดงตัวเลขและตัวอักษรก็ได้ ระบบสามารถรองรับการสร้างบาร์โค้ดแบบ 24 ตัวอักษร และ รองรับ EAN UPC บาร์โค้ด

## ชุดตัวเลขของบาร์โค้ด

ชุดตัวเลขของบาร์โค้ดสามารถกำหนดแทนค่าต่างๆ เช่นกำหนดให้ชุดตัวเลขที่ขึ้นต้นด้วย 29 สร้างขึ้นสำหรับใช้ภายในองค์กร หรือ หากบาร์โค้ดถูกนำไปใช้ในหน่วยงานอื่นแต่ไม่ใช้ภายในหน่วยงานของเรา (เช่นสร้างให้กับร้านค้า) ก็อาจพิมพ์ด้วยชุดตัวเลขที่ขึ้นต้นด้วย 2 เป็นต้น มีวิธีการฝังเลขราคาสินค้าลงไปในแถบบาร์โค้ดถึง 3 แบบ (โดยการ encode)

**ขนาดและรูปแบบของป้ายราคา/ฉลาก** สามารถกำหนดได้โดยผู้ใช้งาน มีการตั้งค่าอัตโนมัติสำหรับป้ายราคา และฉลากสินค้าได้อย่างละ 2 แบบโดยสามารถเลือกผสมรูปแบบของป้ายราคา/ฉลาก ได้จาก 15 รูปแบบ ซึ่งเป็นไปตามมาตรฐาน "S1/O/A" จากประเทศออสเตรเลีย, ทั้งนี้สามารถปรับเปลี่ยนรูปแบบให้ตรงกับความต้องการได้



## สถานีขาย/จุดให้บริการ

หน้าจอของเครื่องอุปกรณ์ที่จุดให้บริการเป็นแบบระบบสัมผัส โดยเชื่อมต่อการทำงานเข้ากับเครื่องพิมพ์ป้ายราคา/ฉลาก และเครื่องชั่งชนิดต่างๆ โดยสามารถเชื่อมต่อเครื่องชั่งแบบต่างๆพร้อมกันได้ถึง 3 เครื่องในเวลาเดียวกัน เช่น:

- In line weigh only scales เช่น CAS AP1W, DIGI DS770C, AVERY และอื่นๆ อีกมากมาย
- Wrapper และ platform scales เช่น DIGI Wedderburn, ISCHIDA
- Rail scales เช่น DIGI Wedderburn, ISCHIDA

ในกรณีที่ใช้เครื่องชั่งแบบ Wrappers และ Rail scales จะต้องมีซอฟต์แวร์เสริมในการใช้งาน

**น้ำหนักสินค้าไม่รวมน้ำหนักบรรจุภัณฑ์** สินค้าหนึ่งประเภทสามารถใส่ลงในบรรจุภัณฑ์ได้หลายแบบ (เช่น ถุงหรือกล่อง) และในขนาดต่างๆกัน ระบบสามารถทำการหักน้ำหนักของภาชนะที่ใช้ชั่ง หรือบรรจุภัณฑ์ โดยไม่นำมารวมกับน้ำหนักของสินค้าได้อัตโนมัติ หรือจะใช้วิธีการคำนวณหักถ่วงน้ำหนักแบบปรกติก็สามารถทำได้



**วันที่ควรบริโภคก่อน (Use by dates)** ระบบจะทำการคำนวณให้อัตโนมัติโดยอ้างอิงจากค่าที่ตั้งไว้ในระบบ หรือผู้ใช้งานสามารถทำการเลือกวันที่ควรบริโภคก่อนด้วยมือจากตารางปฏิทินในระบบและทำการกำหนดอายุของสินค้าที่ยุบนชั้น หรือภายในตู้เย็น เช่น มีอายุ 3 วัน หรือสินค้าที่เก็บด้วยอุณหภูมิเท่าที่มีอายุอยู่ได้ 21 วัน วันที่ควรบริโภคก่อนจะถูกพิมพ์ลงบนป้ายราคา/ฉลาก และแสดงในรูปแบบของวันที่

## โหมดอัตโนมัติ

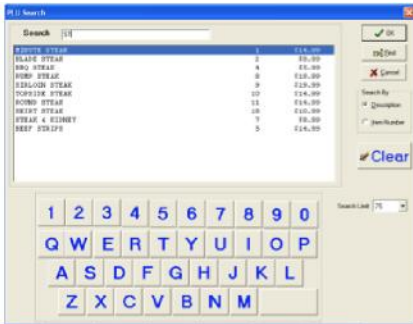
โหมดนี้ช่วยให้พนักงานสามารถกำหนดได้ว่า จะทำการชั่งสินค้าแต่ละประเภทต่อเนื่องกันหลายๆชิ้น หรือคราวละหลายๆชิ้นโดยไม่ต้องทำการเลือกประเภทของสินค้าก่อนชั่งทุกครั้ง เช่น น่องแกะ, หลังจากเลือกประเภทของสินค้าและโหมดอัตโนมัติแล้ว พนักงานแค่เพียงนำน่องแกะวางลงบนเครื่องชั่งที่ละชิ้น เมื่อนำหนักบนเครื่องชั่งนี้ ระบบจะทำการพิมพ์ป้ายราคา/ฉลากให้สำหรับน่องแกะชิ้นนั้น พนักงานสามารถทำการชั่งไปเรื่อยๆ อย่างต่อเนื่องโดยไม่ต้องทำการเลือกประเภทสินค้าอีก

## การค้นหาข้อมูล

เรามีเครื่องมือในการช่วยค้นหาข้อมูลของสินค้าที่ต้องการได้ โดยเพียงพิมพ์รายละเอียดของสินค้าหรือรายละเอียดบางส่วน ระบบจะแสดงรายการสินค้าที่ตรงกับสินค้าที่ค้นหา พนักงานแค่เพียงใช้นิ้วสัมผัส หรือ เลือกรายการสินค้าที่ต้องการ ระบบจะทำการพิมพ์ป้ายราคา/ฉลาก ออกมาให้

# Server Weigh & Label - POSPORTAL

## คุณสมบัติ อื่นๆ



สามารถเชื่อมต่อการทำงานเข้ากับระบบบริหารจัดการ ณ จุดขาย (POSPORTAL) ของ AMCCIT ที่ติดตั้งอยู่ตามจุดรับชำระเงินต่างๆ ในร้านค้าหรือซูเปอร์มาเก็ต

สามารถเชื่อมต่อการทำงานตรง เข้ากับระบบหลังร้านโดยผ่านพอร์ทัลที่สร้างขึ้น และเมื่อมีการเปลี่ยนแปลงของข้อมูลสินค้าจากระบบหลังร้าน ข้อมูลจะถูกส่งไปอัปเดตที่ยังระบบบริหารจัดการ ณ จุดขาย ทั้งหมด, รวมถึงระบบเครื่องชั่ง และระบบเครื่องพิมพ์ แบบอัตโนมัติ ข้อมูลจึงถูกต้องเป็นชุดเดียวกันทั้งหมด และช่วยลดการทำงานที่ซ้ำซ้อน

สามารถควบคุมการสร้างบาร์โค้ดที่ใช้ในการจำแนกสินค้า เพื่อป้องกันพนักงานนำสินค้าที่ไม่ได้รับอนุญาตเข้ามาขายในร้าน

เป็นวิธีการทำการค้าอย่างยุติธรรม, โดยการชั่งน้ำหนักและมาตราวัด เป็นไปตามมาตรฐาน National standards S1/0/A

ในขณะที่ทำการชั่ง เครื่องชั่งสามารถแสดงข้อมูลมาที่ระบบ Server Weigh & Label เพื่อแสดงปริมาณการเพิ่มขึ้นหรือลดลงของน้ำหนักสินค้าตามจริงแก่ลูกค้า

ระบบจะทำการค้นหาและใช้ราคาพิเศษ หากมีการกำหนดไว้ เช่น ในการขายสินค้าแบบในปริมาณหรือจำนวนมากๆ (ขายส่ง) ระบบสามารถคำนวณให้โดยอัตโนมัติ และใช้ราคาพิเศษตามชั้นบันไดที่กำหนด ขณะทำการคิดเงิน ณ จุดขาย

รองรับการตั้งราคาสินค้าได้ถึง 5 ราคาขาย  
รองรับการให้ราคาพิเศษและราคาขายส่ง

สามารถพิมพ์ฉลากโดยระบุวันที่ ที่ทำการการบรรจุสินค้า หรือ แพ็คสินค้าลงกล่อง

การแสดงความโฆษณา หรือสื่อแบบมัลติมีเดียสำหรับลูกค้าเป็นอีกทางเลือกในการประชาสัมพันธ์และเพิ่มยอดขายสินค้า

โมดูลสำหรับทำสื่อโฆษณาของ AMCCIT เน้นสีสั้น ทันสมัย ดูพิเศษ และในขณะที่พนักงานทำการเสิร์ฟลูกค้าที่เครื่องชั่งอยู่นั้น ระบบสามารถโฆษณาสินค้าพิเศษอื่นๆ แก่ลูกค้าได้ในขณะเดียวกัน ซึ่งอาจจะเพิ่มโอกาสในการขายมากกว่าที่จะรอให้ลูกค้าไปถึงจุดรับชำระเงินแล้ว เพราะต้องรีบทำการชำระเงิน

สามารถแสดงภาพนิ่ง, แอนิเมชันกราฟิก, โปรโมชันของร้าน หรือแสดงสื่อทัศนวิสัย ซึ่งสามารถควบคุมได้เองให้ตรงตามความต้องการ

สามารถอ่านค่าจากเครื่องชั่ง และพิมพ์ป้ายราคา/ฉลาก สำหรับสินค้า ที่ซึ่งบนเครื่องชั่งแบบ inline, rail, platform หรือ wrapper ได้

เป็นทางเลือกหากต้องการเชื่อมต่องานเข้ากับเครื่องชั่ง Wrapper แบบอัตโนมัติ

## ผู้ใช้งานระบบของเรางานส่วน Server Weigh & Label

Pacific Meat Packers “Big Butcher” in Thomastown, Melbourne

Sinclair Meats in Ballarat, Victoria

The Main Course Meat Retailer, Echuca, Victoria

Fresh on Melbourne, Brisbane, QLD

Reeves on Campbell, Albany, WA

